

TRI ET RECYCLAGE DES EMBALLAGES MÉNAGERS



Donnons ensemble une nouvelle vie à nos produits.

Chiffres clés 2018

Performances de recyclage

70% de taux de recyclage soit **3,5 M** de tonnes d'emballages ménagers recyclés **+ 132 000** tonnes vs 2017



Bénéfices environnementaux

1,6 M de tonnes de CO₂ évitées grâce au recyclage des emballages soit l'équivalent de **780 000** voitures en circulation pendant un an



Geste de tri

50 KG

d'emballages triés par habitant et par an en moyenne dont : **18 KG** d'emballages en papier-carton, acier, aluminium et plastique et **32 KG** d'emballages en verre

88%

des Français trient, dont **48%** systématiquement

24 M

de Français peuvent trier tous leurs emballages et papiers grâce à l'extension des consignes de tri (mi-2019)

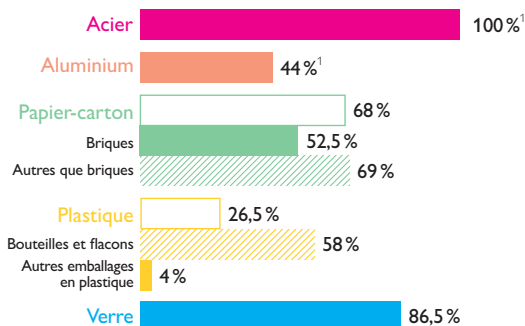
Objectif à fin 2022 :

100%

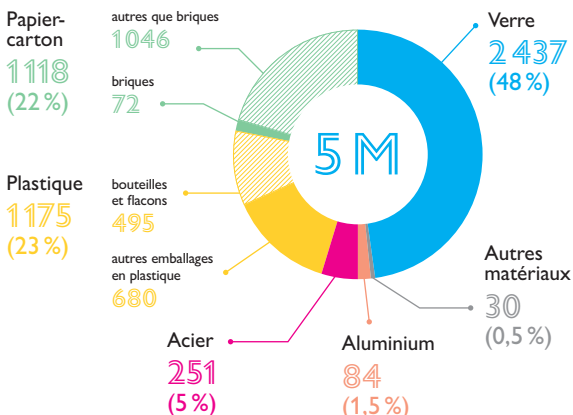
des Français pourront trier tous leurs emballages et papiers



Taux de recyclage par matériau (en %)



Répartition du gisement d'emballages qui contribue au financement de la filière (en milliers de tonnes)



Entreprises

Plus de **20 500** contrats clients **710 M€** de contributions au titre de l'année 2018



Collectivités locales

706 collectivités locales sous contrat soit **100%** des Français ayant accès au tri



Chiffres arrondis, consolidés Citeo et Adelphe. Chiffres détaillés dans le Rapport d'activité 2018 Citeo/Adelphe. Autres sources : Rapport annuel 2018 Citeo / Observatoire du geste de tri des emballages et du geste de tri des papiers - 2018 - Ipsos. Légende : M = million(s), MDS = milliards.

TRI ET RECYCLAGE DES PAPIERS MÉNAGERS ET ASSIMILÉS



Donnons ensemble une nouvelle vie à nos produits.

Chiffres clés 2018

Performances de recyclage

59%¹
de taux de recyclage
+24 000
tonnes vs 2017

soit
1,3 M
de tonnes
de papiers
recyclés



Bénéfices environnementaux

25 MDS
de litres d'eau
économisés grâce au
recyclage des papiers

soit la
l'équivalent de
8 000
piscines olympiques
remplies d'eau



Geste de tri

20,5 KG
de papiers triés par
habitant et par an en
moyenne

87%
des Français trient, dont
41%
systématiquement



Entreprises

Plus de
7 900
contrats clients

Gisement
des papiers
qui contribue
au financement
de la filière

1,5 M
de tonnes
de papiers

21,7 M€²
de contributions en
nature des éditeurs
de presse au titre de
l'année 2018

Plus de
93 M€
de contributions au
titre de l'année 2018



Collectivités locales

712
collectivités locales
sous contrat

soit
99,3%
des Français ayant
accès à un dispositif
de tri



Comment sont calculés les taux de recyclage ?

En France, le taux de recyclage des emballages ménagers est calculé en divisant le poids des matériaux à l'entrée du processus de recyclage par la quantité mise sur le marché. Les tonnages de métaux issus des mâchefers (résidus solides provenant de l'incinération des ordures ménagères) sont également pris en compte puisque recyclés pour la création de sous-couches routières, par exemple. Le taux de recyclage des papiers se calcule en divisant le tonnage de papiers recyclés issus de la collecte sélective par le tonnage total de papiers graphiques pris en charge par le Service public de prévention et de gestion des déchets (SPPGD) dans les collectivités sous contrat. Ces règles de calcul ne sont pas les mêmes partout en Europe. La Commission européenne travaille actuellement à la définition de règles communes à tous les pays membres.



Suivez-nous sur



www.citeo.com

¹ Calculé sur la base du gisement total des papiers mis en marché, collectés par le Service public de prévention et de gestion des déchets SPPGD (2,1 millions de tonnes de papiers).
² Équivalent en € des espaces médias mis à la disposition de Citeo pour mobiliser les Français sur le tri et le recyclage des papiers.
Jun 2019