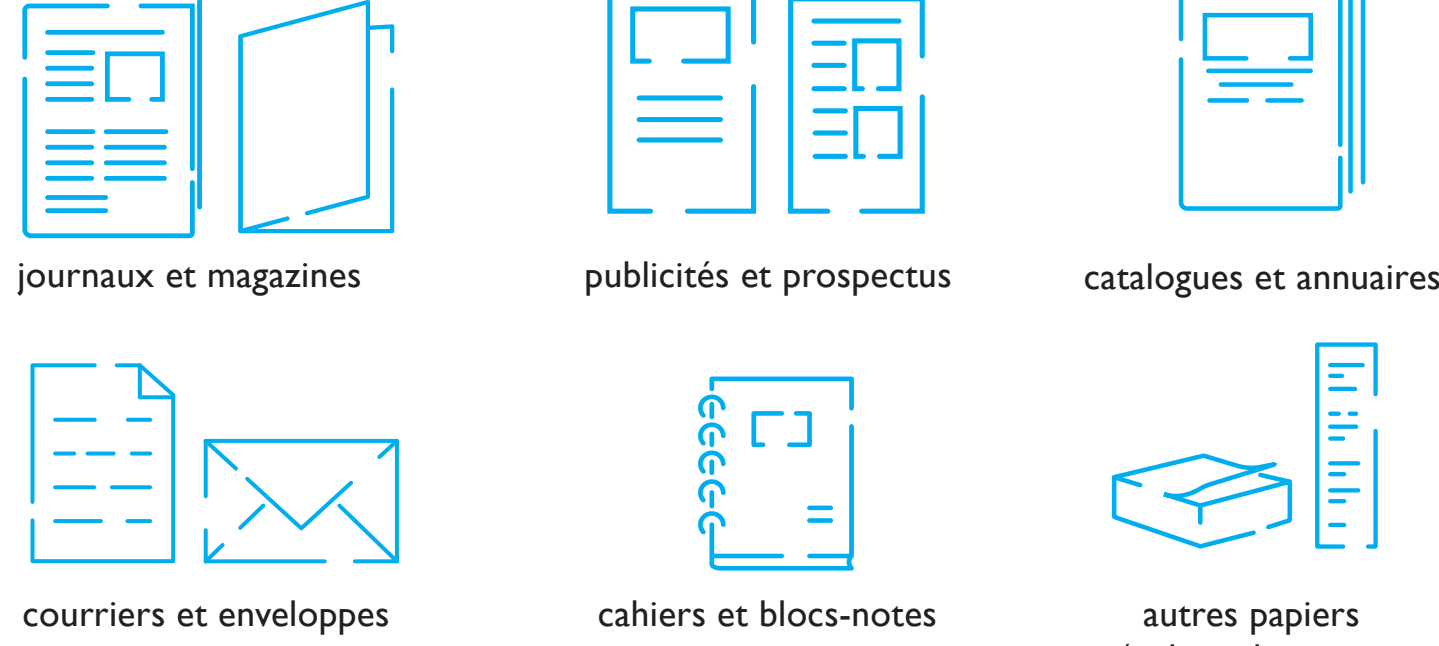


LE TRI ET LE RECYCLAGE DES PAPIERS

Le papier est un matériau et une ressource renouvelable

Chaque année, près de **3 millions de tonnes de papiers graphiques** sont commercialisées en France :



90 % des papiers proviennent de **ressources durables** !

68 % sont certifiés issus de forêts gérées durablement, c'est-à-dire dont l'exploitation préserve notamment leur biodiversité.



Les logos **FSC** et **PEFC** le certifient



32 % sont issus du recyclage.



En France, pour fabriquer le papier, on utilise majoritairement le bois issu de chutes de l'activité des scieries, et des coupes d'éclaircies nécessaires à l'entretien des forêts.



54 % des papiers sont **éco-conçus**, c'est-à-dire fabriqués de façon à limiter leur impact sur l'environnement et à faciliter leur recyclage. Par exemple, en utilisant des encres et des colles qui s'éliminent facilement lors du recyclage.

On sait parfaitement recycler les papiers !

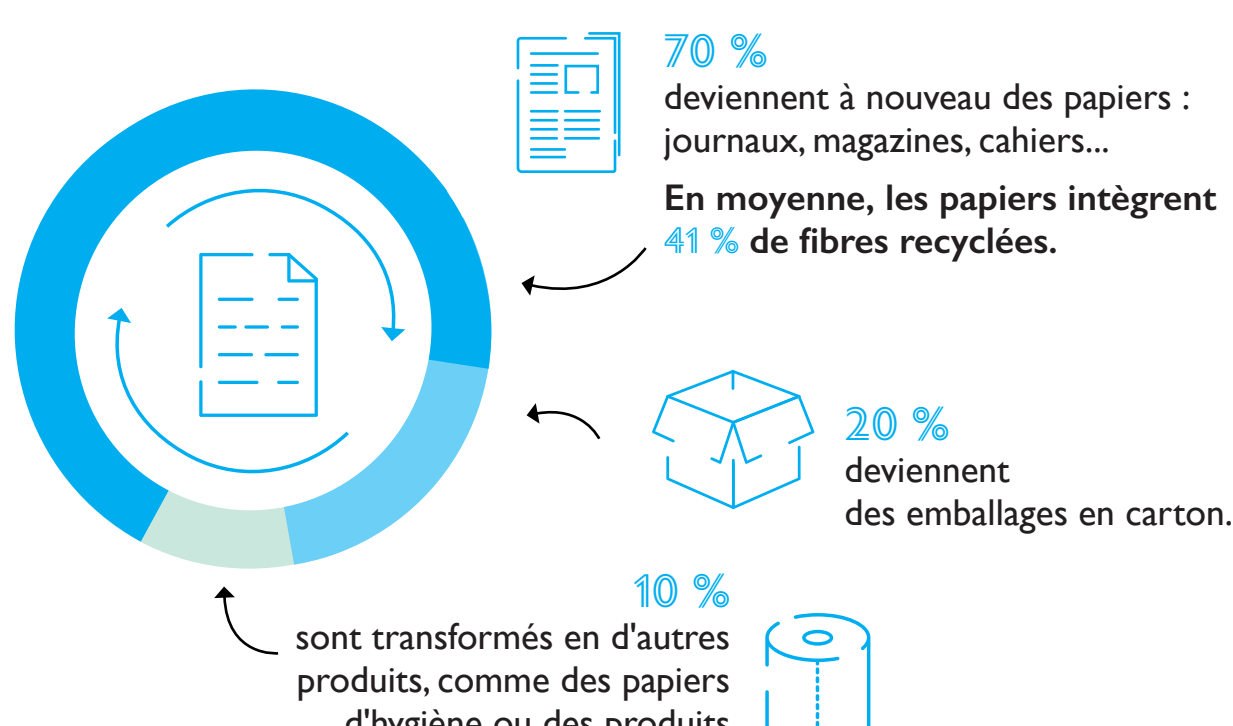
60 % des papiers sont recyclés sur le territoire français, **38 %** en Europe et **2 %** ailleurs dans le monde.

Les étapes du recyclage des papiers :



Recyclés, les papiers ont **5 vies** (presque autant qu'un chat)

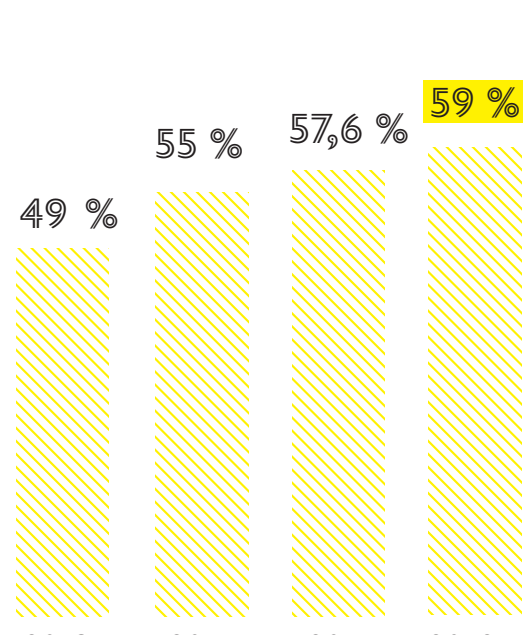
Les papiers peuvent se recycler **en moyenne 5 fois** !



C'est grâce au tri qu'on peut recycler les papiers

Aujourd'hui, le recyclage des papiers progresse !

Évolution du recyclage des papiers collectés par le service public :



1,3 million de tonnes de papiers recyclés permettent d'économiser :

25 milliards de litres d'eau soit **8 000 piscines olympiques**.

Pour faire encore mieux, Citeo et ses partenaires...

... mobilisent les Français pour trier les papiers :



La consigne de tri est simple : **tous les papiers se trient et se recyclent !**

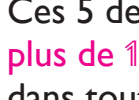


Plus de **700 journaux** et magazines diffusent des messages pour inciter au tri des papiers



... améliore la collecte et facilitent l'accès au tri :

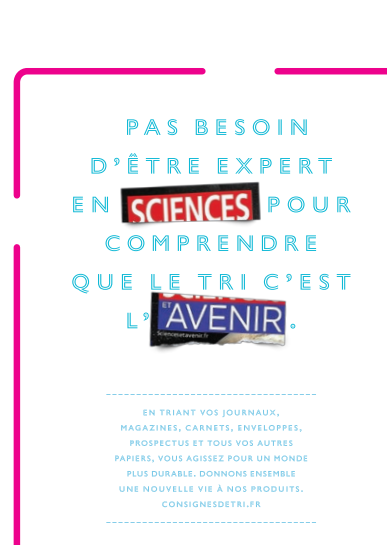
Ces 5 dernières années, Citeo a accompagné **plus de 150 projets d'amélioration de la collecte** dans toute la France.



20 millions de Français peuvent trier plus facilement les papiers



grâce à l'installation de **4 700 points de tri** supplémentaires.



Donnons ensemble une nouvelle vie à nos produits