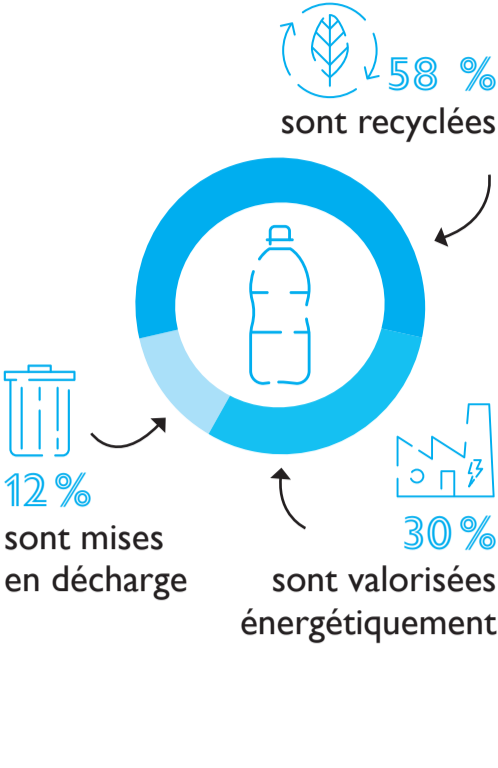


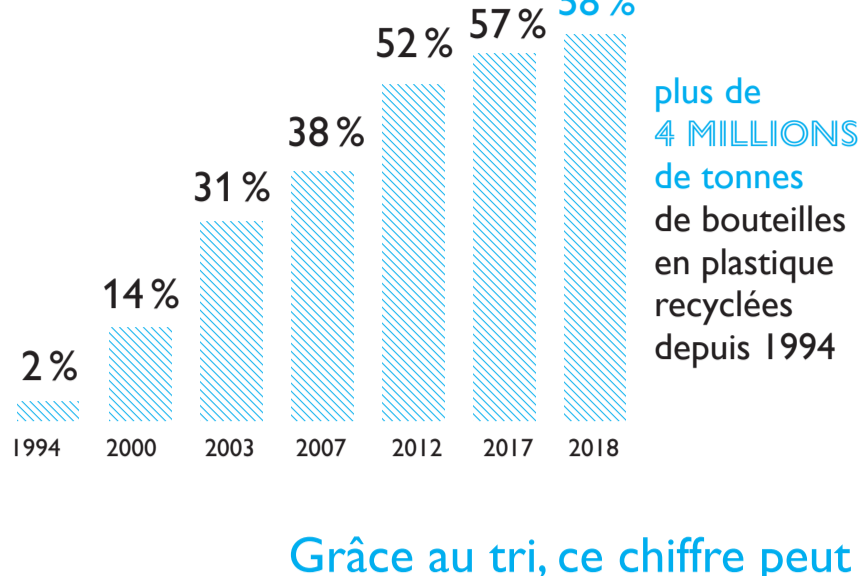
# LE TRI ET LE RECYCLAGE DES BOUTEILLES EN PLASTIQUE

Les bouteilles en plastique se trient et se recyclent depuis 25 ans

Aujourd'hui, **58 %** des bouteilles sont triées et recyclées en France

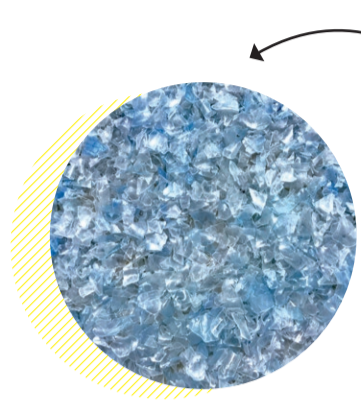


Évolution du recyclage des bouteilles en plastique



Grâce au tri, ce chiffre peut et doit encore progresser !

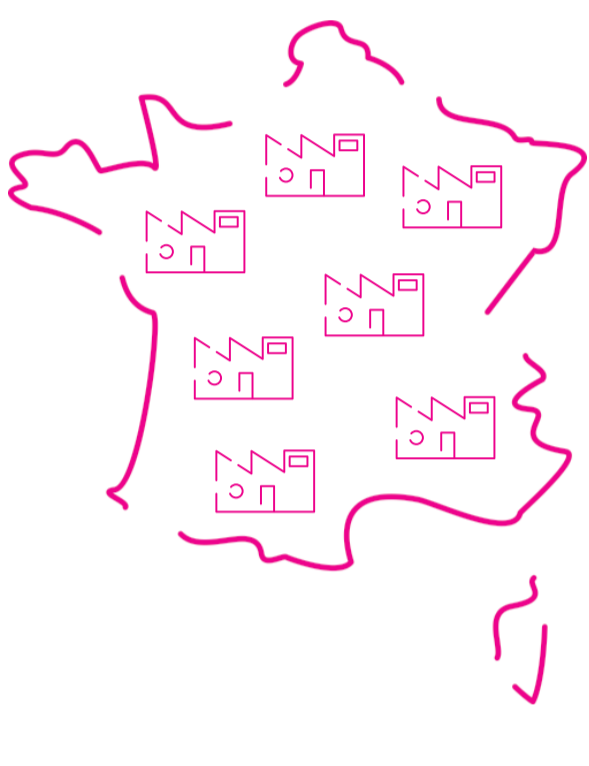
Les bouteilles en plastique sont recyclables



Elles sont majoritairement en **PET et PEHD**. Aujourd'hui, le recyclage du PET, celui des bouteilles transparentes, est maîtrisé à **100 %** : les bouteilles sont triées puis broyées pour former des paillettes de plastique prêtes à être réutilisées.



Leur filière de recyclage est économiquement solide



**7 usines** recyclent les bouteilles en plastique (PET) en France et représentent **400 emplois**

Elles fabriquent du plastique recyclé, le **rPET**, utilisé comme le PET vierge

Recycler les bouteilles leur donne une 2<sup>e</sup> vie !

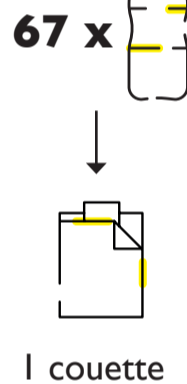
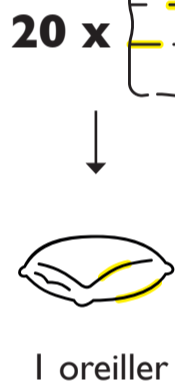
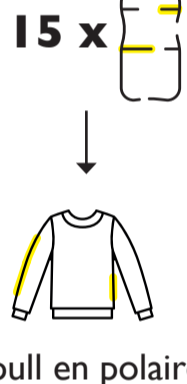
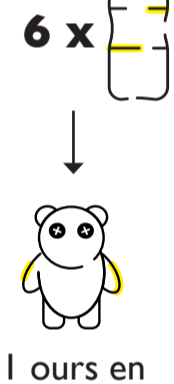
Pour fabriquer d'autres bouteilles...

**4 x** = **3 x**  
Avec 4 bouteilles recyclées on en fabrique 3 nouvelles

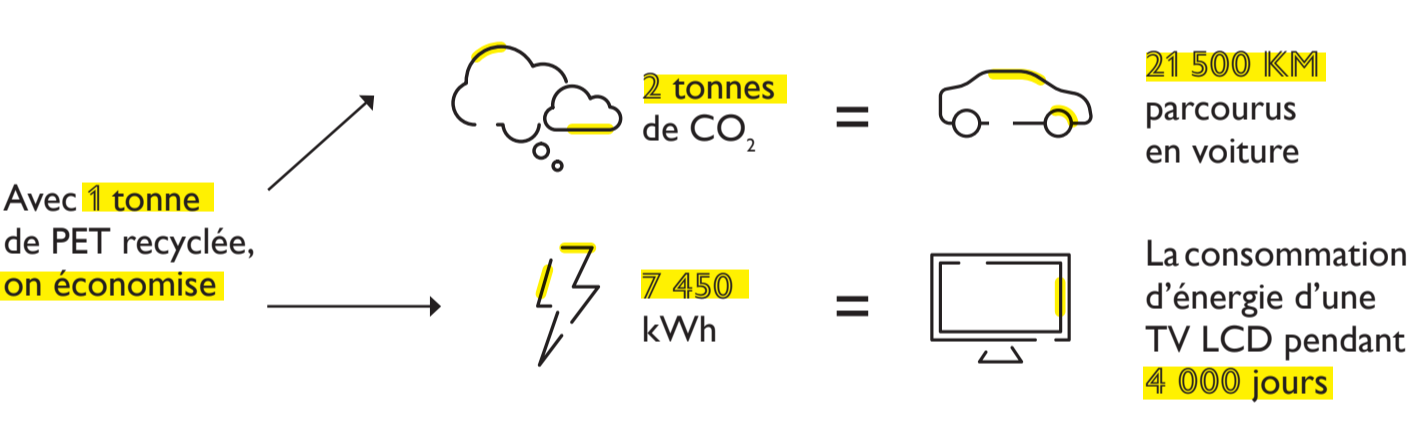
On trouve en moyenne **25 %** de PET recyclé dans les bouteilles intégrant du recyclé

Des marques de boissons ont pris des engagements d'intégration de PET recyclé jusqu'à **100 %** à horizon 2025

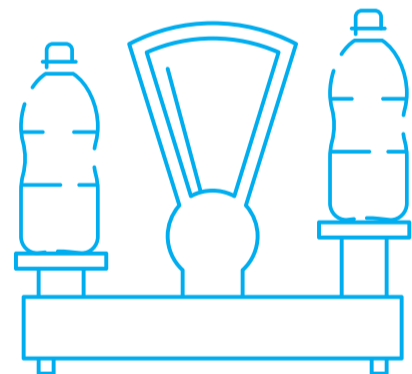
... ou des objets du quotidien



Recycler permet de préserver les ressources de la planète



Les bouteilles en plastique sont éco-conçues



Les entreprises utilisent la juste quantité de matière pour protéger et transporter le produit

La bouteille d'eau 1,5 L a perdu **40 %** de son poids en 25 ans

Alors comment développer leur recyclage ?

En déployant la collecte pour trier partout et tout le temps !

Les boissons en bouteille se consomment aussi hors du domicile, principalement dans les villes où l'on trie **2 fois moins** qu'à la campagne

À Paris et Marseille, où seule **1 bouteille sur 10** est triée, le programme « Vous triez, nous recyclons », piloté par Citeo, expérimente des modes de collecte innovants et accessibles pour créer le réflexe tri dans tous les moments de consommation



À l'aéroport Paris-Charles de Gaulle où **850 points de tri** sont installés



Sur les trottoirs de Paris, où **40 stations Trilib'** ont déjà permis de collecter **2 millions de bouteilles en plastique**. Ces stations seront bientôt **1 000 !**



Dans **166 parcs et jardins parisiens**, où des points de tri adaptés à l'environnement sont déployés



Citeo étudie la consigne pour recyclage, un moyen de collecte complémentaire au bac de tri. Objectif : atteindre **90 % de collecte** des emballages en plastique de boissons



Campagne « Vous triez, nous recyclons » : 12 marques s'engagent en faveur du geste de tri



Donnons ensemble une nouvelle vie à nos produits