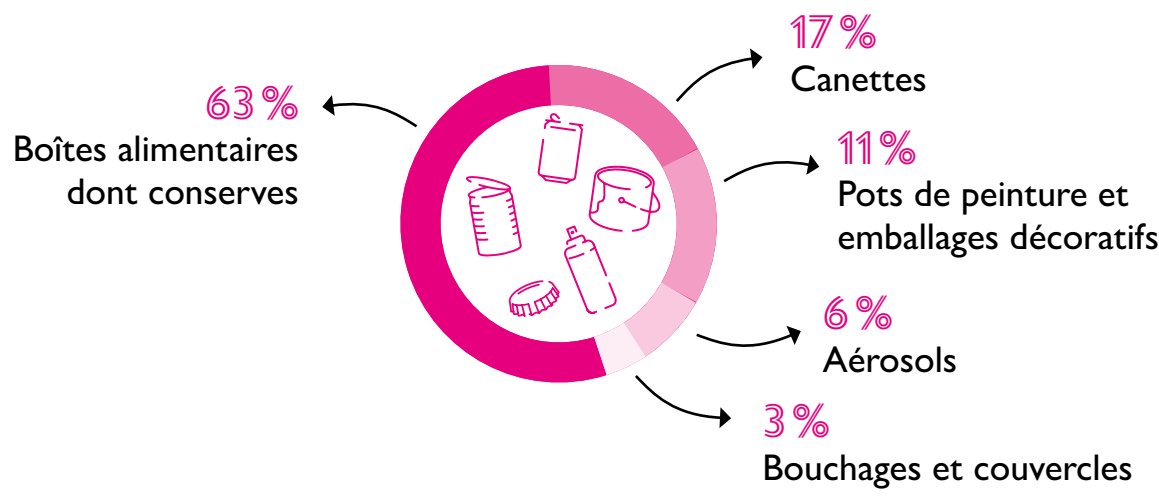


LE TRI ET LE RECYCLAGE DES EMBALLAGES EN ACIER

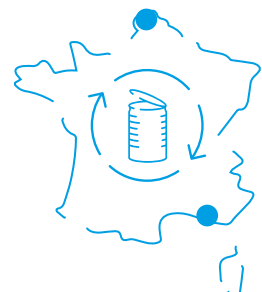
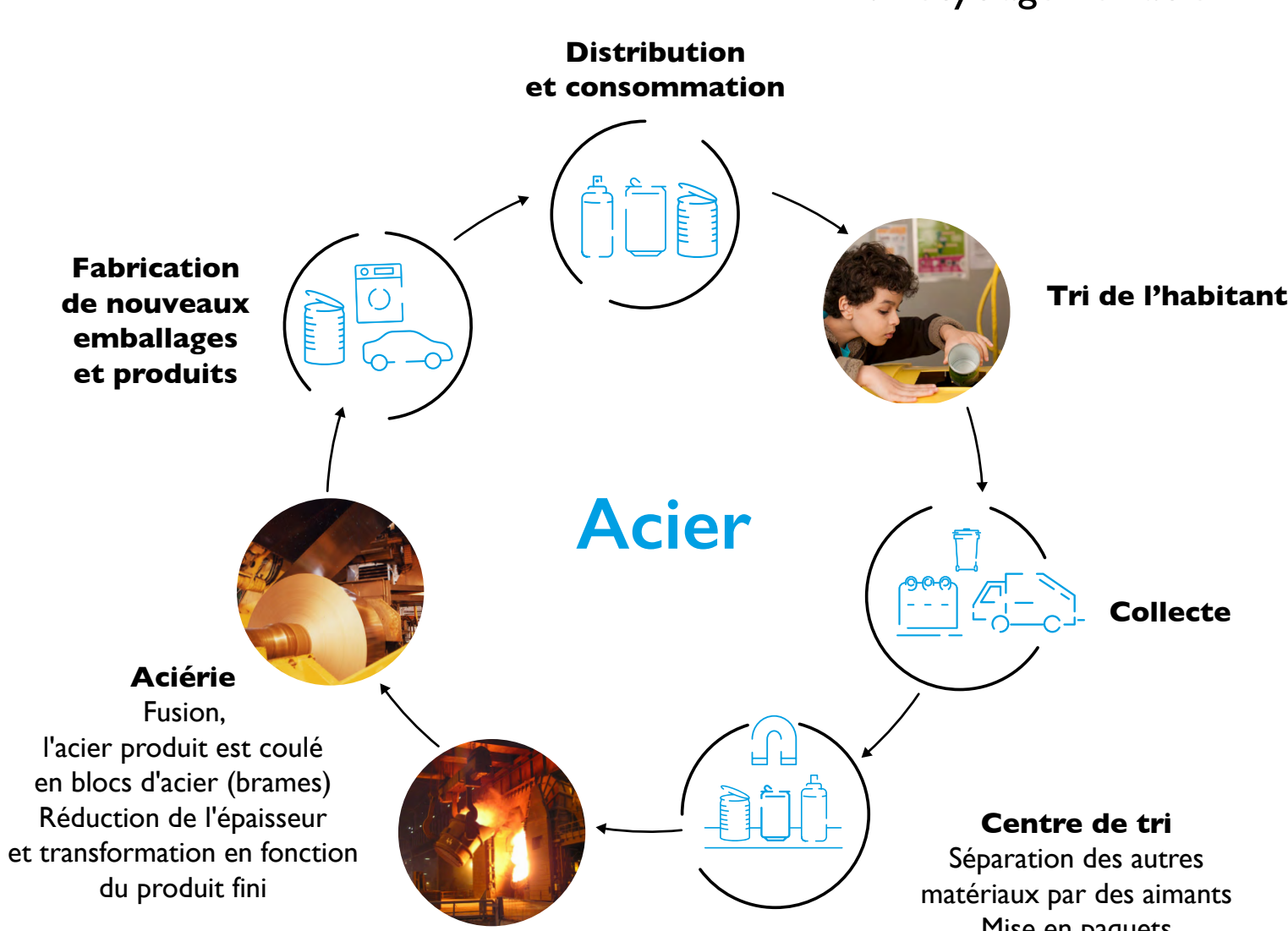
Les emballages en acier représentent en poids, 5% des emballages ménagers en France

soit 250 000 tonnes



Les emballages en acier se recyclent à l'infini

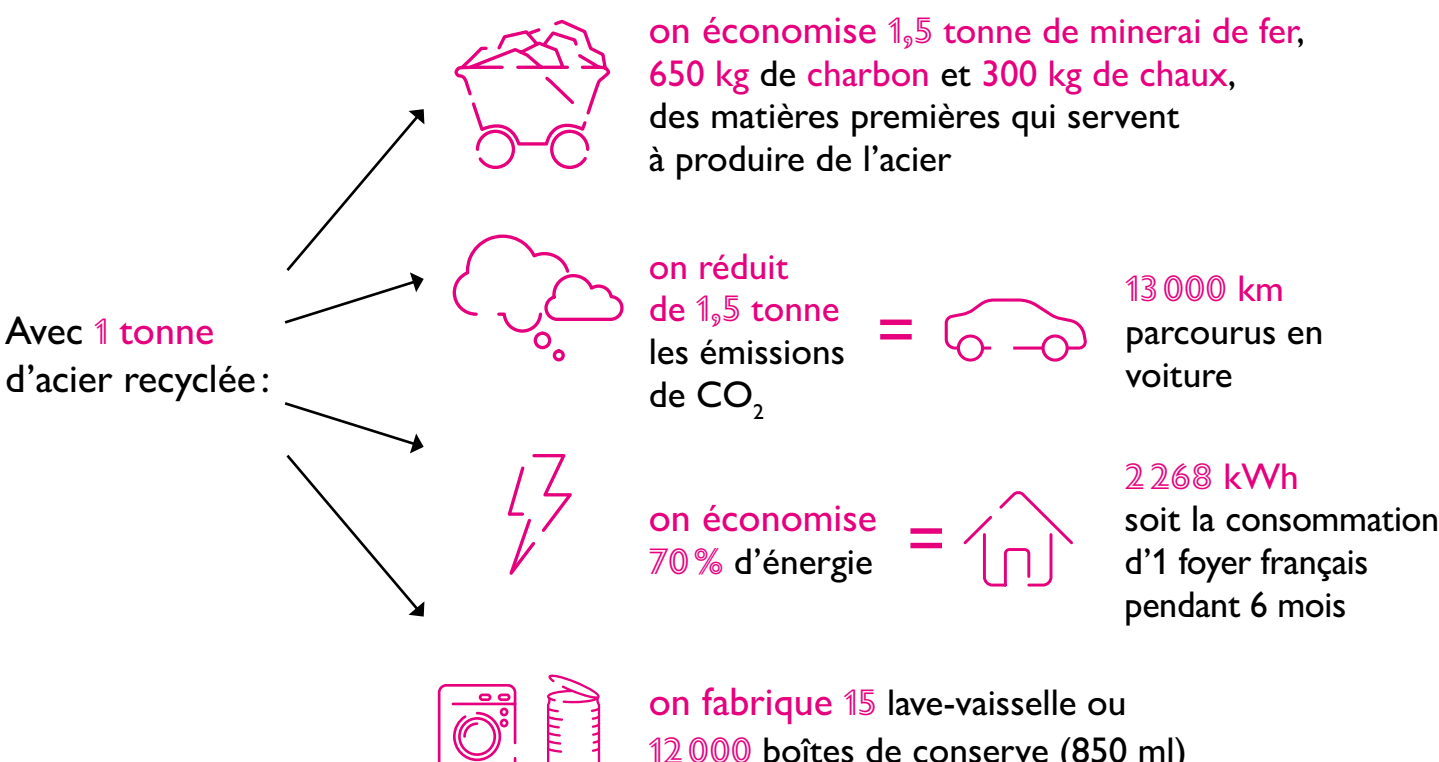
Les grandes étapes du recyclage de l'acier



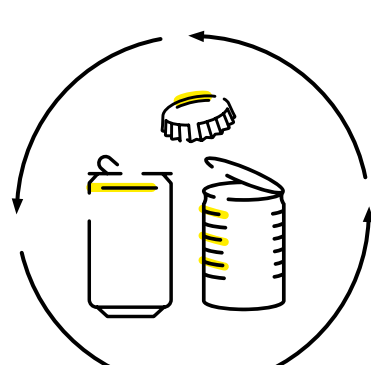
65% des emballages en acier sont recyclés sur le territoire français dans 2 grands sites sidérurgiques à Dunkerque (59) et Fos-sur-Mer (13)

35% sont recyclés en Europe, principalement au Luxembourg et en Espagne

Recycler les emballages en acier préserve les ressources naturelles et réduit notre impact sur la planète



Pour mieux recycler les emballages en acier, le geste de tri est essentiel !



- > Seulement 54% de l'acier recyclé provient du tri des emballages par les Français.
- > Le reste provient de résidus d'acier récupérés dans les ordures ménagères après leur incinération. Un procédé technique supplémentaire qui rend plus complexe le recyclage de l'acier.

Pour trier et recycler plus, Citeo et ses partenaires agissent

Mobiliser les citoyens autour du geste de tri

Le mouvement « Trier, c'est donner » permet à chacun de s'engager, et de s'informer sur les bénéfices du recyclage et sur les consignes de tri. triercestdonner.fr

Des signes et logos présents sur les emballages rappellent qu'ils se trient et se recyclent.



Pas besoin de laver les emballages avant de les trier, inutile de gaspiller de l'eau !

Les pots de peinture sont à apporter, vides, en déchetterie.

Assurer une bonne qualité la matière recyclée

En travaillant avec les centres de tri.



Capoter plus les petits emballages en acier

Bouchons et capsules, couvercles... Ils se trient. Dans les centres de tri, pour les capoter et les orienter avec les autres emballages, on installe des bandes magnétiques supplémentaires.

Et ça marche ! Dans les 28 centres de tri équipés, on capote en moyenne 10% d'acier supplémentaire.

Donnons ensemble une nouvelle vie à nos produits