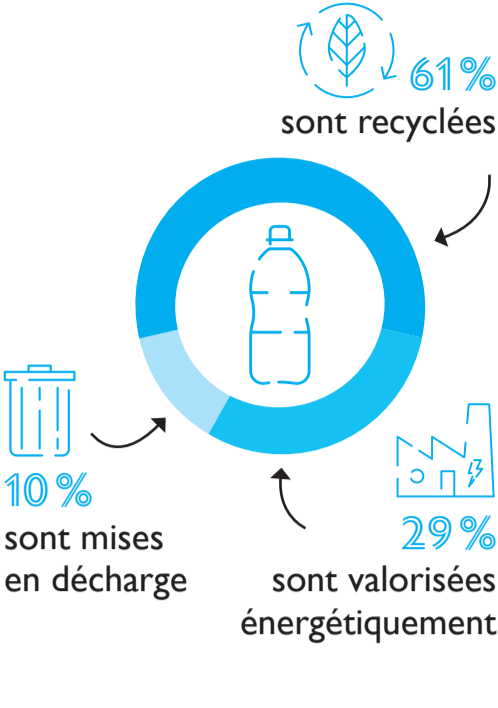


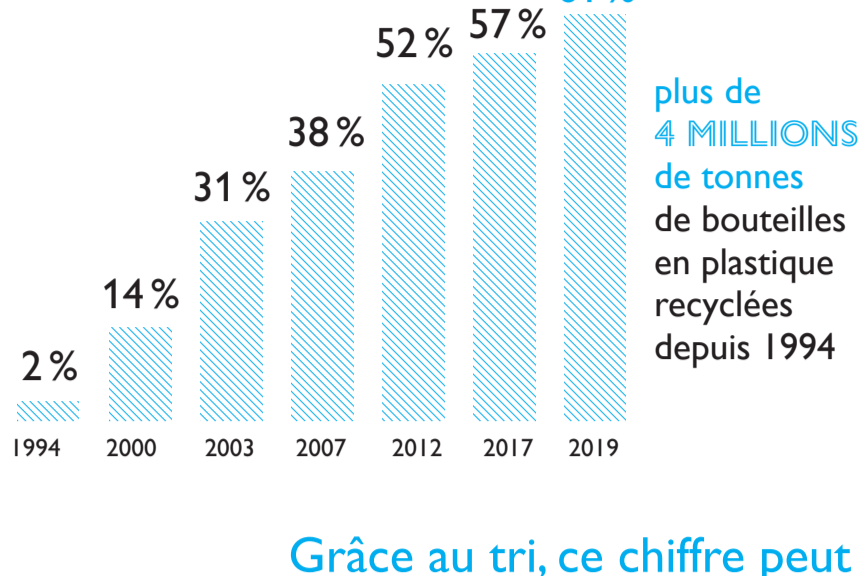
LE TRI ET LE RECYCLAGE DES BOUTEILLES EN PLASTIQUE

Les bouteilles en plastique se trient et se recyclent depuis plus de 25 ans

Aujourd'hui, **61%** des bouteilles sont triées et recyclées en France

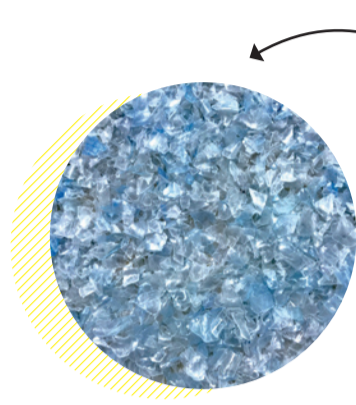


Évolution du recyclage des bouteilles en plastique



Grâce au tri, ce chiffre peut et doit encore progresser !

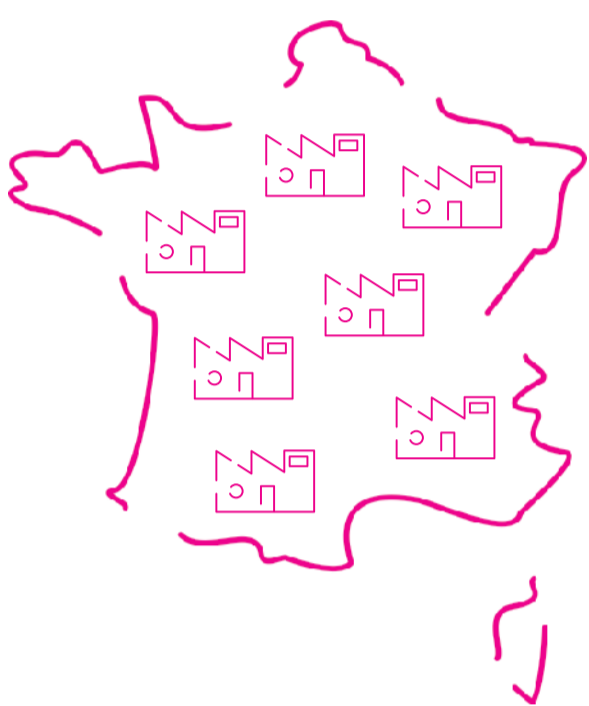
Les bouteilles en plastique sont recyclables



Elles sont majoritairement en **PET et PEHD**. Aujourd'hui, le recyclage du PET, celui des bouteilles transparentes, est maîtrisé à **100%** : les bouteilles sont triées puis broyées pour former des paillettes de plastique prêtes à être réutilisées.



Leur filière de recyclage est économiquement solide



7 usines recyclent les bouteilles en plastique (PET) en France et représentent **400 emplois**

Elles fabriquent du plastique recyclé, le **rPET**, utilisé comme le PET vierge

Recycler les bouteilles leur donne une 2^e vie !

Pour fabriquer d'autres bouteilles...

4 x = **3 x**
Avec 4 bouteilles recyclées on en fabrique 3 nouvelles

On trouve en moyenne **25%** de PET recyclé dans les bouteilles intégrant du recyclé

Des marques de boissons ont pris des engagements d'intégration de PET recyclé jusqu'à **100%** à horizon 2025

... ou des objets du quotidien

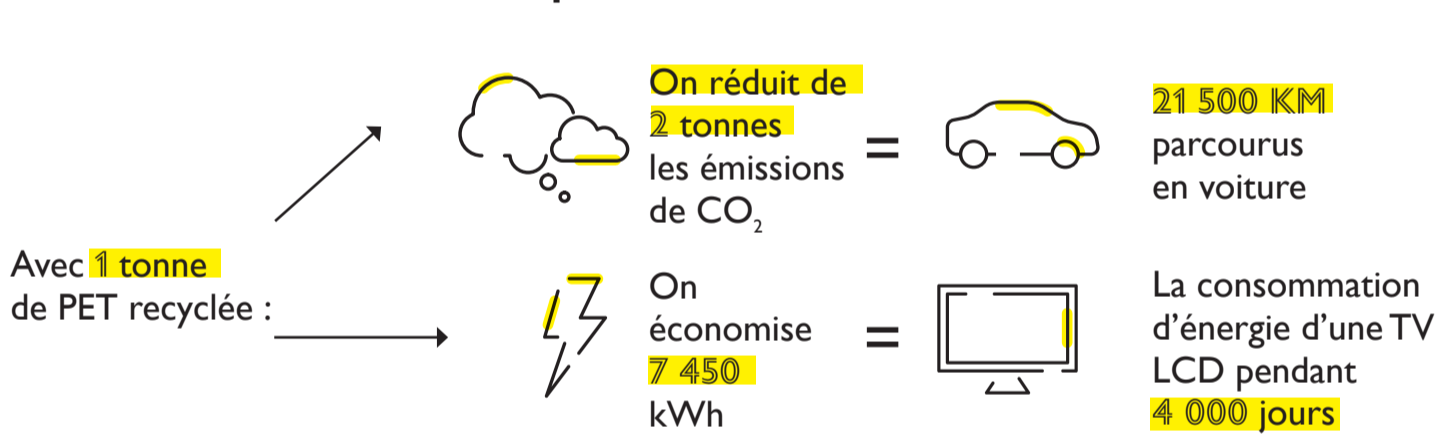
6 x
1 ours en peluche

15 x
1 pull en polaire

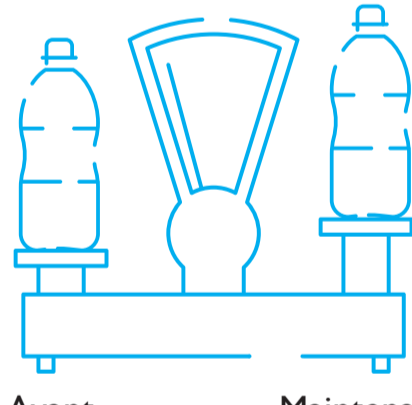
20 x
1 oreiller

67 x
1 couette

Recycler permet de préserver les ressources de la planète



Les bouteilles en plastique sont éco-conçues



Les entreprises utilisent la juste quantité de matière pour protéger et transporter le produit

La bouteille d'eau 1,5 L a perdu **40%** de son poids en 25 ans

Alors comment développer leur recyclage ?

En déployant la collecte pour trier partout et tout le temps !

Les boissons en bouteille se consomment aussi hors du domicile, principalement dans les villes où l'on trie **2 fois moins** qu'à la campagne

À Paris et Marseille, où seule **1 bouteille sur 10** est triée, le programme « Vous triez, nous recyclons », piloté par Citeo, expérimente des modes de collecte innovants et accessibles pour créer le réflexe tri dans tous les moments de consommation



À l'aéroport Paris-Charles de Gaulle où **850 points de tri** sont installés



Sur les trottoirs de Paris, où **40 stations Trilib'** ont déjà permis de collecter **2 millions de bouteilles en plastique**. Ces stations seront bientôt **1 000** !



Sur les plages de Marseille

Dans **166 parcs et jardins parisiens**, où des points de tri adaptés à l'environnement sont déployés



Citeo étudie la consigne pour recyclage, un moyen de collecte complémentaire au bac de tri. Objectif : atteindre **90% de collecte** des emballages en plastique de boissons



Campagne « Vous triez, nous recyclons » : 12 marques s'engagent en faveur du geste de tri



Donnons ensemble une nouvelle vie à nos produits