

Préserver la BIODIVERSITÉ, un engagement au cœur de la raison d'être de Citeo



CITEO

Donnons ensemble une
nouvelle vie à nos produits.

SOMMAIRE

Préserver la biodiversité,
un engagement au cœur de la raison
d'être de Citeo

p 4

Biodiversité:
il est urgent d'agir

p 6

Les écosystèmes : des services
indispensables à la vie humaine

p 8

Les liens d'interdépendance
de Citeo avec les services
écosystémiques

p 10

L'action positive
de l'économie circulaire
sur la biodiversité

p 12

Les engagements de Citeo
pour la biodiversité

p 14

Préserver la biodiversité, un ENGAGEMENT au cœur de la raison d'être de Citeo

La pandémie de la Covid-19 nous a une nouvelle fois rappelé les menaces que fait peser l'érosion de la biodiversité sur l'humanité, et l'urgence de mobiliser l'ensemble de la société pour répondre à la crise écologique.

L'année 2021 est une année importante pour le climat et la biodiversité, avec la convergence des conventions environnementales internationales. L'adoption d'un nouveau cadre mondial pour la biodiversité sera, je l'espère, une étape décisive pour engager un véritable tournant prenant en compte les enjeux carbones, mais également l'ensemble des pressions sur la biodiversité.

Citeo, pionnière de la responsabilité environnementale des entreprises et de l'économie circulaire, a inscrit la protection de la biodiversité au cœur de sa nouvelle raison d'être.

Nous affirmons ainsi notre conviction que les entreprises, acteurs majeurs de l'innovation, ont un rôle crucial pour répondre à ce défi, en étroite collaboration avec nos territoires.

Jean Hornain
Directeur général
de Citeo



Face à la nécessité d'accélérer l'action collective pour préserver la planète et l'environnement, Citeo est devenue entreprise à mission et a inscrit la préservation de la biodiversité au cœur de sa raison d'être :

Pour répondre à l'urgence écologique et accélérer les transformations qui s'imposent, Citeo veut engager et accompagner les acteurs économiques à produire, distribuer et consommer en préservant notre planète, ses ressources, la biodiversité et le climat.



« La biodiversité nous concerne, car tout ce que nous faisons en tant qu'entreprise ou comme citoyen en dépend. Nous pouvons aussi tous agir pour préserver les ressources, les espaces et les habitats favorables à la biodiversité. Parce qu'elle intervient à la fois sur les ressources, les déchets et les pollutions, l'économie circulaire est un levier puissant. Citeo, en tant qu'entreprise à mission et acteur clé de l'économie circulaire, a clairement un rôle à jouer en mobilisant les entreprises, les collectivités et les citoyens pour relever ensemble le défi de la biodiversité. »

Emmanuel Delannoy
Expert en Biodiversité

Qu'est-ce que la biodiversité ?

Contraction de « diversité biologique », la biodiversité désigne l'ensemble des êtres vivants sur Terre ainsi que les écosystèmes dans lesquels ils vivent. Cela inclut les interactions des espèces entre elles et avec leurs milieux ainsi que la diversité de leurs gènes. Les humains en font pleinement partie et on parle souvent de « tissu vivant de la planète ».

Biodiversité: il est URGENT d'agir

Nos sociétés sont dépendantes de la santé des écosystèmes pour leur subsistance, leur organisation sociale et leurs activités économiques.

Cependant, l'activité humaine menace d'extinction globale un nombre d'espèces sans précédent, évalué à 1 million par la Plateforme intergouvernementale scientifique et politique sur la biodiversité et les services écosystémiques (IPBES).

LES 5 GRANDES MENACES

que font peser les activités humaines sur la biodiversité :



Les changements d'usage des terres et de la mer (comme l'expansion agricole et l'urbanisation)



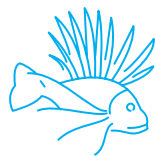
La surexploitation des ressources (pour la collecte, l'exploitation forestière, la chasse et la pêche)



Le changement climatique



La pollution (et notamment la pollution plastique marine, multipliée par 10 depuis 1980)



Les espèces exotiques envahissantes (espèces animales et végétales dont l'implantation menace des écosystèmes déjà perturbés ou dégradés)

QUELS SONT LES IMPACTS

de l'activité humaine sur la biodiversité ?

Le taux net de **perte de forêt** s'élève à **50 %** depuis les années 1990 (excluant celles gérées pour fournir du bois ou pour extraction agricole).

Environ **60 milliards de tonnes de ressources** renouvelables et non renouvelables sont **extraites** dans le monde chaque année, en hausse de près de 100 % depuis 1980 (pour la fourniture d'énergie, la consommation, l'agriculture, etc.).

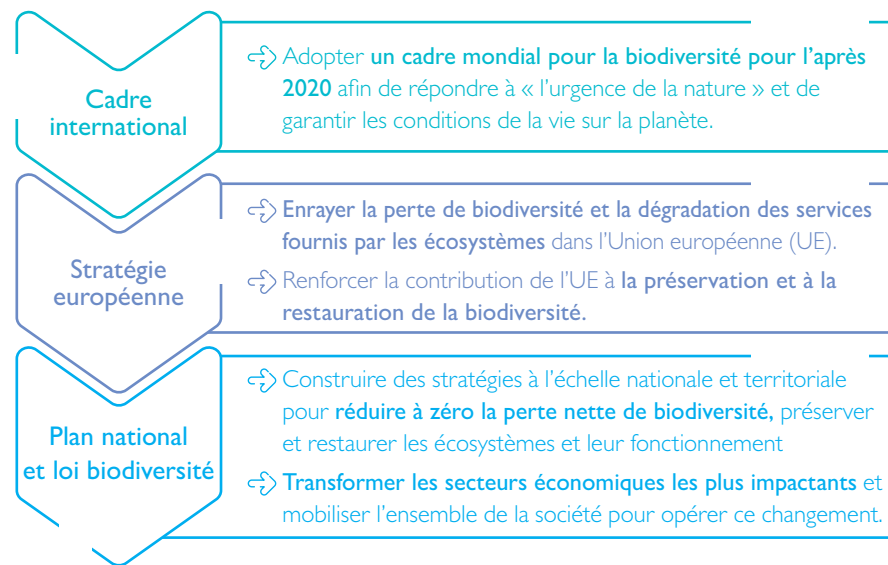
La population humaine mondiale a augmenté de **105 %** (de 3,7 à 7,6 milliards) depuis 1970.

Selon l'IPBES, **75 % du milieu terrestre** et **66 % du milieu marin** sont « sévèrement altérés » à ce jour par les activités humaines.

Jusqu'à **1 million d'espèces** sont menacées d'extinction, dont de nombreuses au cours des prochaines décennies. Selon la liste rouge de l'UICN*, la France est le 6^e pays hébergeant le plus grand nombre d'espèces menacées.

* Union internationale pour la conservation de la nature.

Les objectifs internationaux et nationaux



Les ÉCOSYSTÈMES: des services indispensables à la vie humaine

Les services écosystémiques sont les nombreux services que la nature apporte à la société, et qui rendent la vie humaine possible.

Ces services sont indispensables aux activités économiques et aux emplois qui y sont rattachés. On estime ainsi qu'en France, **80 % des emplois dépendent directement ou indirectement de la biodiversité** (et notamment dans les secteurs de l'agriculture, la foresterie, la pêche, la pharmacie, la cosmétique, la construction, les filières aval...).

Les activités économiques sont cependant à l'origine de fortes pressions sur la biodiversité, qui mettent en péril la capacité des écosystèmes à fournir ces services, dont la société dépend.

En identifiant leurs liens d'impact et de dépendance avec la biodiversité, les acteurs économiques peuvent agir pour éviter ces impacts ou réduire leur empreinte et garantir la bonne santé des écosystèmes.

LES ÉCOSYSTÈMES FOURNISSENT :

- 1 Les services d'approvisionnement** sont les avantages matériels fournis par les écosystèmes (fourniture d'eau, de nourriture, et autres matières premières)
- 2 Les services de régulation** sont les services qui régulent les phénomènes naturels : régulation de la qualité de l'air, de l'eau, lutte contre les inondations et les maladies, pollinisation des cultures, contrôle de l'érosion des sols...
- 3 Les services de soutien** créent les conditions de base à la vie sur terre et sont nécessaires à la production de tous les autres services écosystémiques : fourniture d'espaces de vie aux végétaux et aux animaux, formation des sols, air respirable...
- 4 Les services culturels** correspondent aux bénéfices non-matériels fournis par les écosystèmes (comme le bien-être, l'aspect spirituel ou récréatif, le patrimoine...)

Les LIENS d'interdépendance de Citeo avec les services écosystémiques

En tant qu'entreprise tertiaire, les impacts et dépendances principales de Citeo avec la biodiversité sont indirects, c'est-à-dire qu'ils se trouvent prioritairement au niveau de la chaîne de valeur avec laquelle elle interagit : producteurs d'emballages, distributeurs, collectivités locales, opérateurs de la prévention et de la gestion des déchets...

Pour mieux accompagner ses parties prenantes dans leurs efforts de préservation de la biodiversité, **Citeo a identifié, via une version simplifiée de la méthode ESR***, les liens de dépendance et d'impact entre les activités de la chaîne de valeur des emballages et papiers et les services rendus par les écosystèmes.

*L'Évaluation des Services rendus par les Écosystèmes (ESR) est l'outil international de référence développé par le World Resources Institute, le World Business Council for Sustainable Development et le Meridian Institute pour mettre en évidence le lien entre le modèle économique et la performance de l'entreprise avec le bon état des écosystèmes naturels. Cette méthode permet d'identifier les liens d'impacts et de dépendances de l'entreprise vis-à-vis de la biodiversité et des risques et opportunités qui y sont associés.

Ainsi, les principaux constats de l'ESR sont les suivants :



⇒ Les filières emballages et papiers graphiques sont fortement dépendantes de l'approvisionnement en matériaux et en eau douce pour la production des emballages et papiers, la transformation des matériaux, le recyclage et le réemploi.



⇒ Les activités extractives et de transformation de matières premières pour la production des emballages et papiers, et le recyclage ; la pollution issue des déchets abandonnés dans la nature ; et l'emprise foncière des usines de production des emballages et papiers, des centres de tri et de recyclage sont à l'origine des principaux impacts des filières sur les services écosystémiques.



⇒ Par la promotion de l'écoconception, du réemploi, de la collecte, du tri, et du recyclage, l'économie circulaire offre un potentiel de réduction important des impacts des filières emballages et papiers sur l'environnement (réduction à la source, approvisionnement durable en matériaux, prévention des déchets, réduction des émissions de gaz à effet de serre...).

L'action POSITIVE de l'économie circulaire sur la biodiversité

Au cœur de la mission de Citeo, l'économie circulaire permet de réduire l'impact des emballages et papiers sur l'environnement aux différentes étapes de leur cycle de vie. Ce modèle de production et de consommation présente de nombreux bénéfices environnementaux qui contribuent à la préservation de la biodiversité : économie de ressources naturelles, réduction des émissions de gaz à effet de serre, lutte contre les pollutions issues des déchets abandonnés... En intégrant la biodiversité au cœur de sa raison d'être, Citeo se saisit des leviers de l'économie circulaire pour accélérer l'action collective et mieux la préserver.

Ecoconception & réemploi

Nos ressources naturelles sont de plus en plus rares : produire durablement est devenu indispensable.

Si elle n'est pas nouvelle, l'écoconception des emballages et des papiers s'affirme comme une réponse clé pour répondre aux enjeux de la biodiversité. Citeo accompagne les entreprises pour repenser la fabrication de leurs emballages et papiers : suppression des emballages inutiles, réduction de la quantité de matières premières utilisées, recyclabilité des emballages et papiers, intégration de matières recyclées. Citeo soutient également le déploiement de dispositifs de réemploi auprès des industries et territoires.

Recyclage

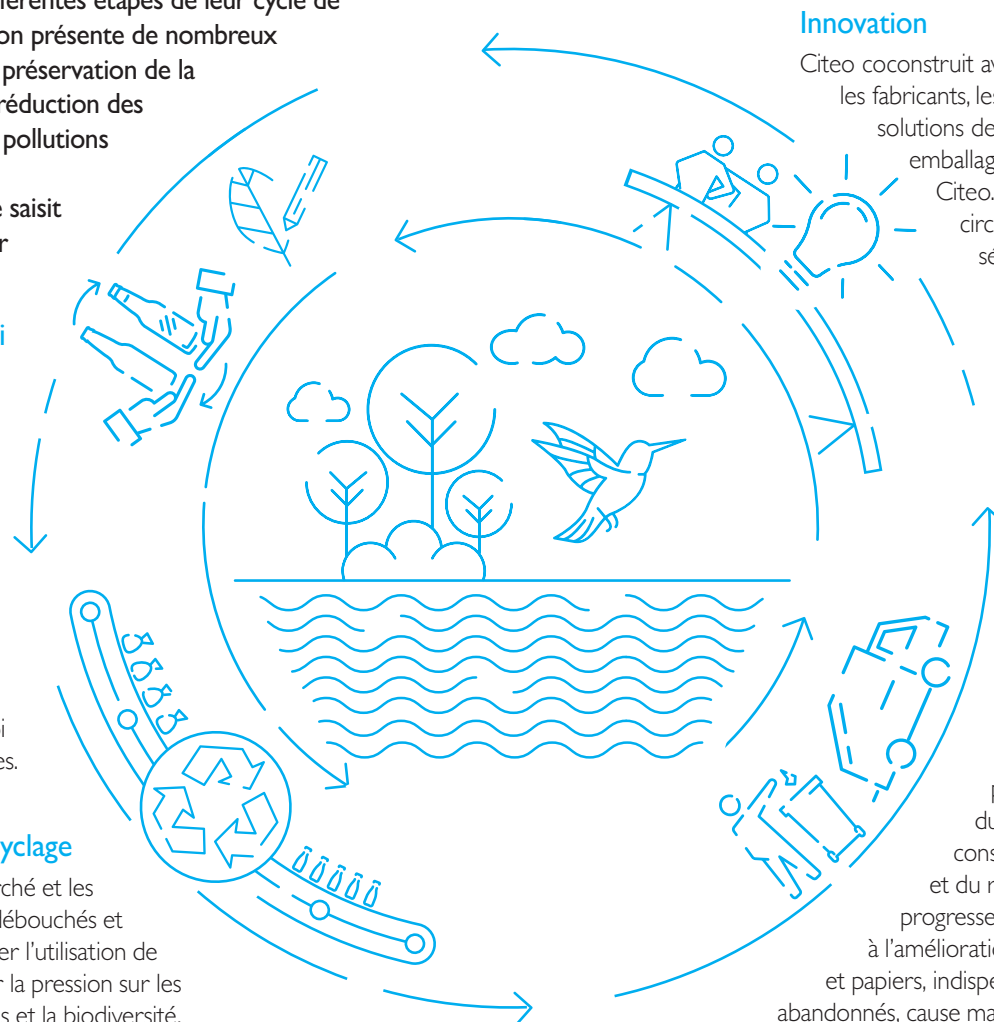
Citeo travaille avec les metteurs en marché et les recycleurs pour développer de nouveaux débouchés et de nouvelles filières de recyclage et augmenter l'utilisation de matières recyclées, contribuant ainsi à limiter la pression sur les écosystèmes et la biodiversité.

Innovation

Citeo coconstruit avec les entreprises, les collectivités locales, les opérateurs, les fabricants, les associations, les designers et les entrepreneurs, les solutions de demain pour réduire l'impact environnemental des emballages et des papiers, notamment grâce à Circular Challenge Citeo. Il est le premier accélérateur dédié à l'économie circulaire, à intégrer la biodiversité dans les critères de sélection des innovations que Citeo détecte, finance et accompagne.

Collecte et mobilisation citoyenne

Le citoyen a le pouvoir de trier ses emballages et papiers pour contribuer à l'économie circulaire et préserver les ressources naturelles. Avec ses programmes de sensibilisation, de simplification du geste de tri et de mobilisation, Citeo informe les consommateurs sur les bénéfices environnementaux du tri et du recyclage, et les bonnes pratiques à adopter pour faire progresser l'écocitoyenneté. De plus, Citeo travaille au quotidien à l'amélioration des performances de collecte des emballages et papiers, indispensable au recyclage et à la prévention des déchets abandonnés, cause majeure de pollution des écosystèmes.



Les ENGAGEMENTS de Citeo pour la biodiversité

Afin de mobiliser l'ensemble de son écosystème et de promouvoir des solutions communes pour la préservation de la biodiversité, Citeo a construit sa feuille de route autour de quatre engagements :



Accompagner les entreprises dans l'amélioration de leurs performances environnementales

⇒ « Nous voulons identifier les leviers de réduction de l'empreinte environnementale des emballages et des papiers en y intégrant la biodiversité et coconstruire, avec les acteurs (entreprises et collectivités), les outils de pilotage et d'aide à la décision ».



Accompagner les territoires sur des engagements structurants pour la biodiversité

Antoine Robichon,
Directeur général adjoint de Citeo

En 2021, Citeo a lancé une étude pour développer des indicateurs fiables et pertinents qui compléteront les indicateurs d'analyses de cycle de vie existants en prenant en compte les enjeux spécifiques à la biodiversité, dans l'optique de les intégrer aux outils Citeo.

Citeo est engagée depuis plusieurs années sur le développement du tri dans les espaces accueillant du public afin d'améliorer les performances de collecte et recyclage. De plus, en 2021, Citeo a lancé une consultation auprès des collectivités, une étude de caractérisation des déchets abandonnés dans les Outre-mer, ainsi qu'un appel à manifestation d'intérêt pour réduire les fuites de déchets dans l'environnement.



Inscrire la biodiversité au cœur des outils de mobilisation et d'information des citoyens

⇒ « Nous sommes pleinement mobilisés pour améliorer les connaissances sur les liens entre l'écocitoyenneté, la réduction des déchets et la préservation de la biodiversité. La mobilisation des citoyens grâce à l'éducation et à l'information permet d'ancrer de nouveaux comportements écocitoyens, intégrant toutes les dimensions de l'urgence environnementale dont la préservation des êtres vivants ».

Séverine Lèbre-Badré,
Directrice communication,
mobilisation et RSE de Citeo

En partenariat avec le WWF, Citeo a construit un programme pédagogique autour de la préservation du vivant, « Protéger la biodiversité marine, ça s'apprend », et apporte son soutien aux programmes de sciences participatives « Zéro déchet sauvage » et « Plages vivantes », portés par le Museum National d'Histoire Naturelle.



Promouvoir, au niveaux national, européen et international, l'intégration des enjeux de préservation de la biodiversité dans les politiques et projets relevant de l'économie circulaire

⇒ « Nous souhaitons travailler avec l'ensemble des acteurs pour partager les connaissances en développement afin d'améliorer la prise en compte de l'économie circulaire et des impacts sur la biodiversité dans les prises de décision publique, au-delà des seuls impacts ressources et CO₂ ».

Nicolas Furet,
Secrétaire général de Citeo

En lien avec sa raison d'être, Citeo travaille à la prise en compte des enjeux climatiques et biodiversité dans l'ensemble de ses interactions avec les pouvoirs publics, les associations environnementales et les industriels.



Tous les papiers se trient et se recyclent,
ce document aussi!

CITEO

Donnons ensemble une
nouvelle vie à nos produits.

www.citeo.com