

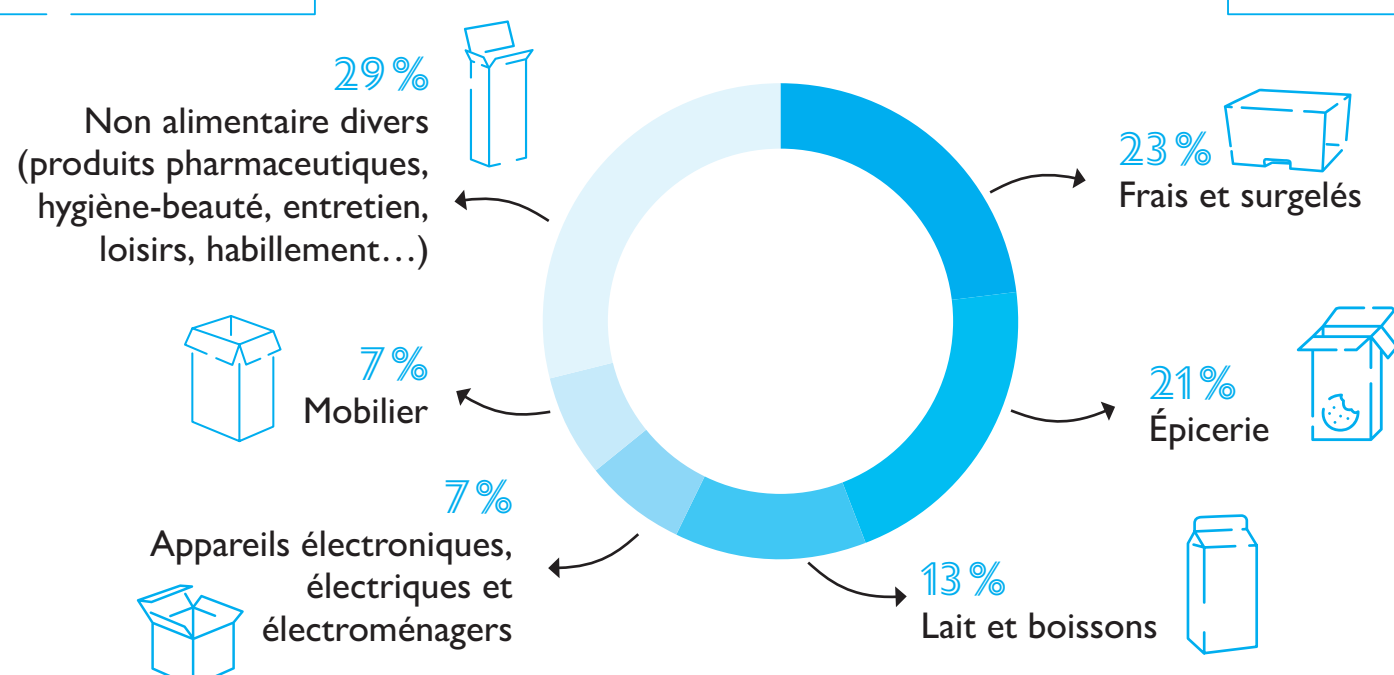
## LE TRI ET LE RECYCLAGE DES EMBALLAGES EN PAPIER-CARTON

Les emballages en papier-carton représentent en poids 22 % des emballages ménagers mis en marché en France

soit 1,1 million de tonnes

Non alimentaire

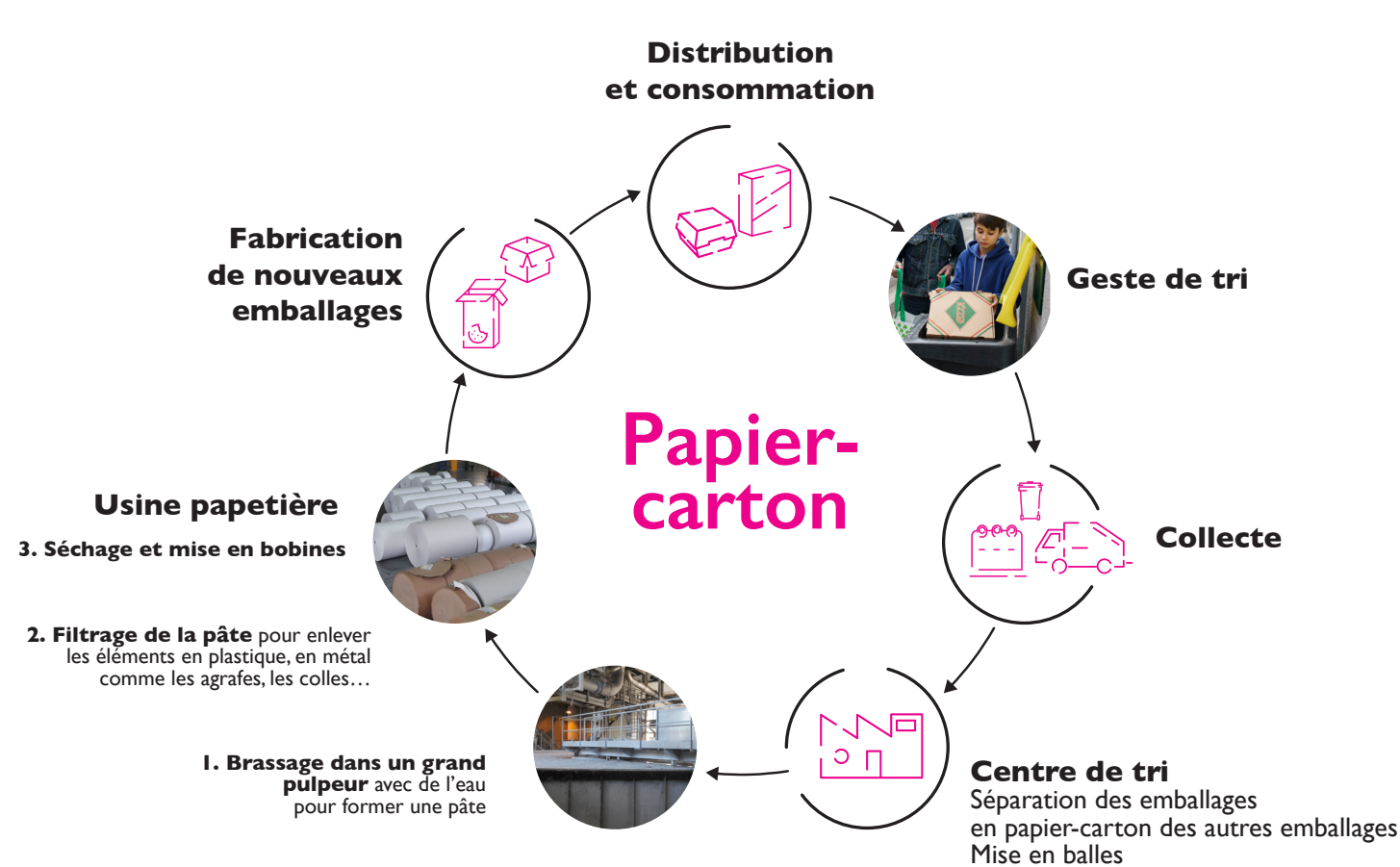
Alimentaire



En 2020, le taux de recyclage des emballages en papier-carton mis sur le marché est de 64%.

On sait parfaitement recycler les emballages en papier-carton

Les étapes de leur recyclage



Le recyclage des emballages ménagers en papier-carton est un recyclage de proximité



35% en Europe et 3% ailleurs dans le monde

Les emballages en papier-carton recyclés donnent une nouvelle vie à de nouveaux emballages

Il existe 4 types de débouchés différents

- Les emballages en carton ondulé**  
comme les emballages pour la vente à distance
- Les emballages en carton plat**  
comme les boîtes à chaussure ou boîtes de céréales
- Les emballages en cellulose moulée**  
comme les boîtes d'œufs ou les éléments de calage
- Les papiers d'emballage**  
comme les sacs en papier

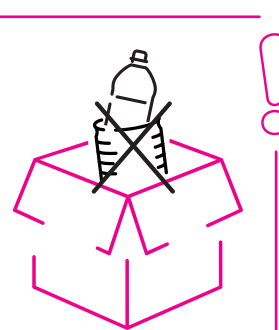
Les emballages en papier-carton contiennent en moyenne 74% de papier-carton recyclé

Que faire pour recycler plus d'emballages en papier-carton ?

### Trier plus et mieux

Tous les emballages en papier-carton se trient ! Y compris les briques et les gobelets en papier-carton.

Il ne faut pas imbriquer les emballages composés de différents matériaux entre eux avant de les mettre dans le bac de tri ! ils doivent y être déposés en vrac pour qu'ils soient bien séparés dans les centres de tri.



Citeo et ses partenaires mobilisent les Français autour du geste de tri avec le mouvement citoyen « Trier, c'est donner ».

[triercestdonner.fr](http://triercestdonner.fr) !



Citeo soutient l'innovation dans la filière papetière notamment à travers des partenariats techniques et financiers à hauteur de 3 millions d'euros sur 5 ans. Plusieurs projets de R&D sont menés avec le Centre Technique du Papier.



Donnons ensemble une nouvelle vie à nos produits