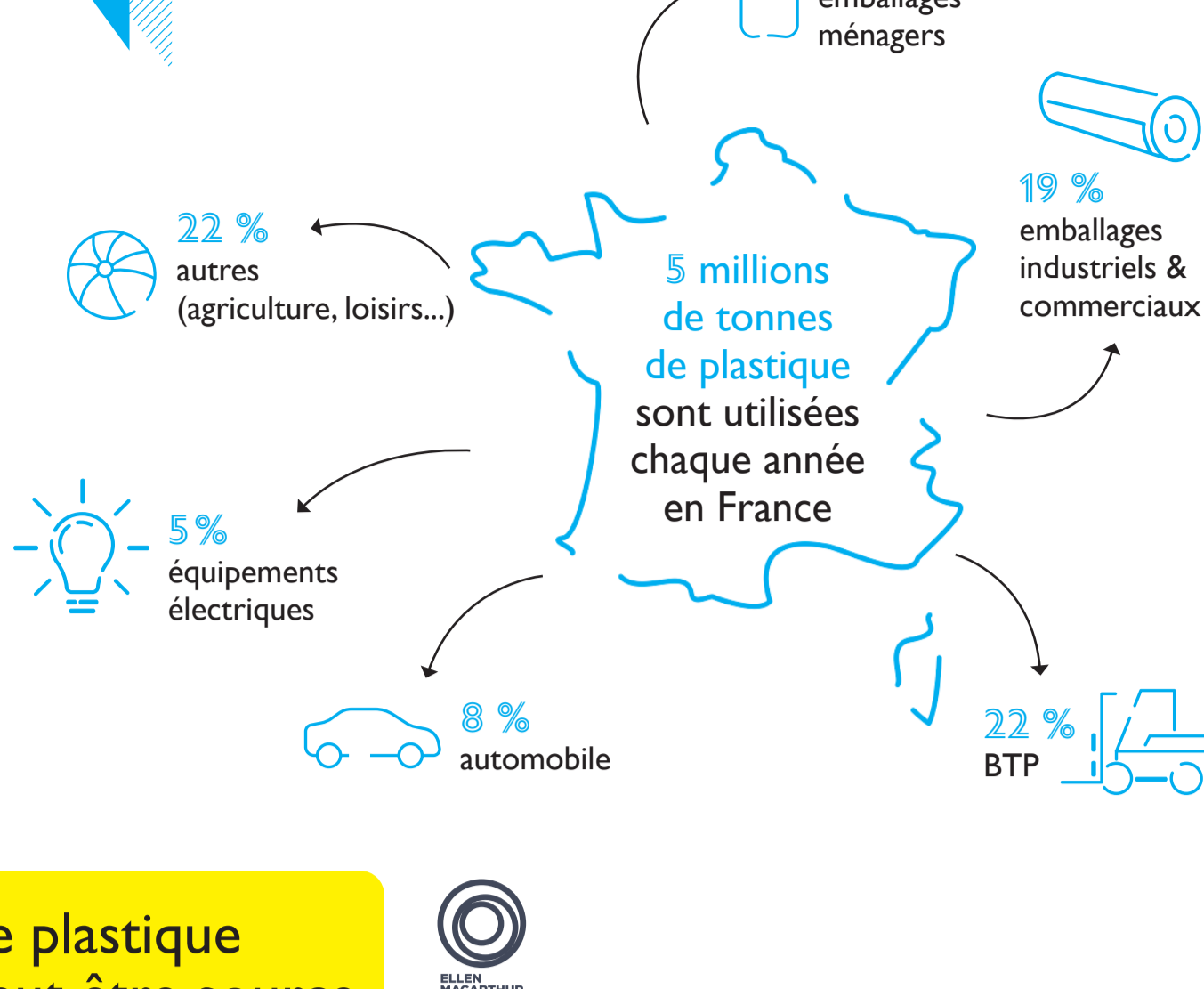


# LE TRI ET LE RECYCLAGE DES EMBALLAGES EN PLASTIQUE

Aujourd'hui, le plastique a de multiples usages dans notre quotidien



Le plastique peut être source de pollution

Selon la fondation Ellen MacArthur, plus de 150 millions de tonnes de déchets en plastique se retrouvent dans les océans. S'il ne sont pas les seuls déchets à contribuer à ce fléau, les emballages en plastique évoluent pour réduire au maximum leur impact sur la planète.

## Pourquoi utilise-t-on encore des emballages en plastique ?

Léger et résistant, le plastique a des qualités qui font de lui un matériau d'emballage performant pour certains produits qu'il permet de bien conserver, protéger ou transporter. Mais il doit être réduit à sa stricte utilité et recyclable.

## Comment réduire au maximum l'impact des emballages en plastique sur l'environnement ?

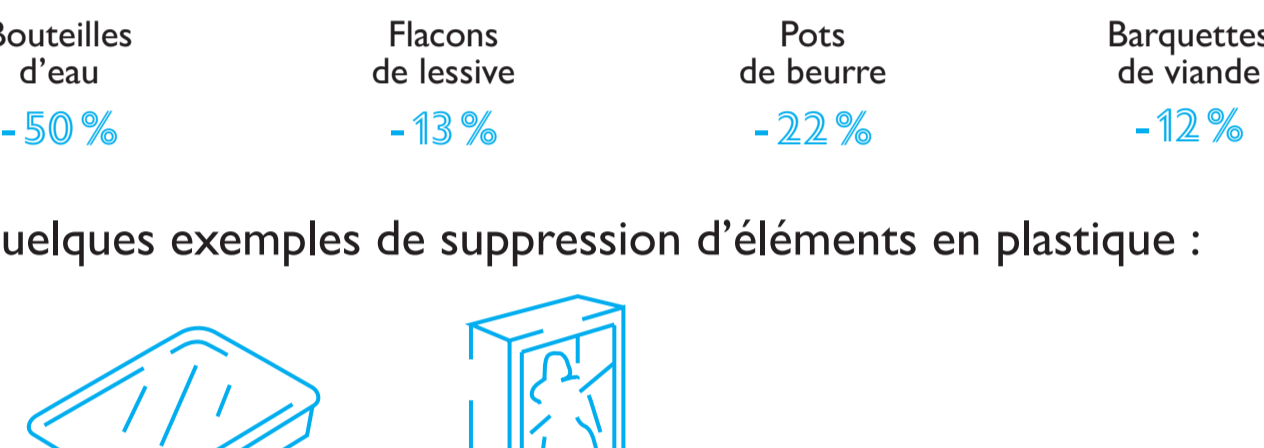
En utilisant du plastique seulement quand c'est la meilleure solution pour emballer le produit, et en suivant ces 3 grands principes :



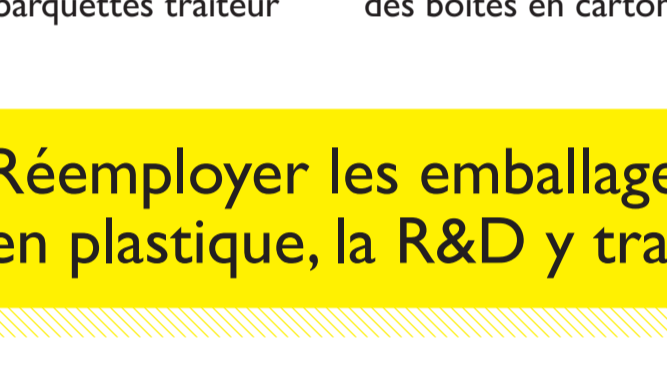
## Réduire, c'est la 1<sup>re</sup> action à mener sur l'emballage !

Depuis 30 ans, Citeo accompagne les efforts des entreprises pour réduire au strict nécessaire le nombre, le poids et la taille des emballages utilisés, grâce à l'écoconception.

Quelques exemples d'allègement :



Quelques exemples de suppression d'éléments en plastique :



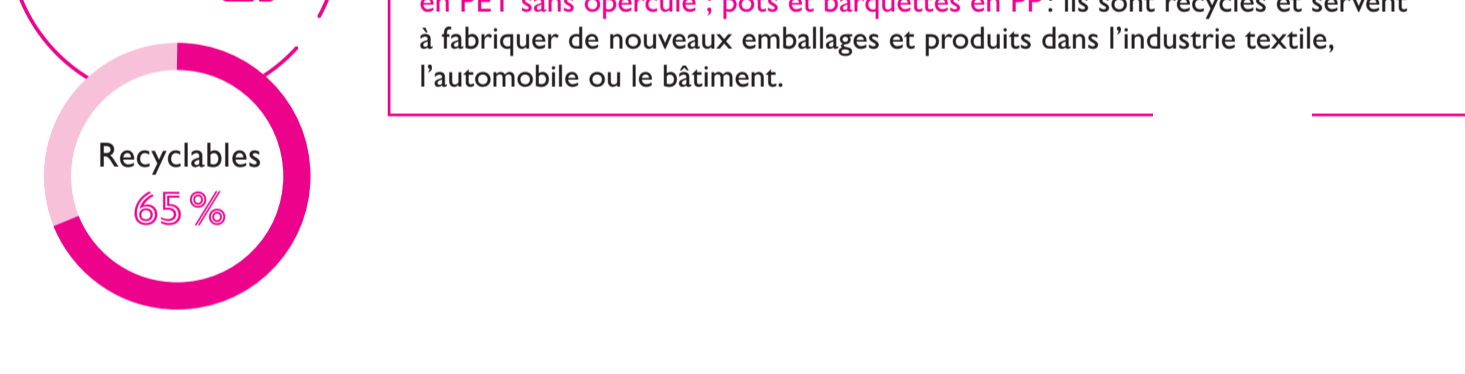
## Réemployer les emballages en plastique, la R&D y travaille !

C'est déjà possible en Allemagne ! Citeo et ses partenaires expérimentent des systèmes de réemploi des emballages en plastique, mais aussi en verre, métal ou inox. Un système de réemploi national efficace aux plans économique et environnemental est actuellement en construction.

## Vers 100 % de recyclage des emballages en plastique...



De formes et de compositions différentes, les emballages en plastique ne sont pas tous recyclables.



**Les emballages rigides en PET avec des opercules**

Barquettes de jambon et de viande...

**CE QUI DOIT PROGRESSER**

Les opercules qui doivent se détacher facilement pour permettre le recyclage des barquettes. Les éléments pour souder l'opercule à la barquette, qui ne doivent pas gêner le recyclage.

**Les emballages rigides en PS**

Pots de yaourt, barquettes de volaille...

**CE QUI DOIT PROGRESSER**

Les débouchés de la matière recyclée qui ont peu de valeur aujourd'hui.

Cintres      Pots de fleur

Plusieurs projets sont en cours pour développer la filière de recyclage du polystyrène en France, notamment avec le consortium « PS25 » (Citeo, industriels et acteurs de la filière). Des expérimentations sont en cours.

**Les emballages souples en PP**

Sachets de biscuits individuels, de pâtes, de salade, de confiseries...

**CE QUI DOIT PROGRESSER**

Les technologies de recyclage classiques dites mécaniques et les nouvelles technologies de recyclage, comme la pyrolyse qui consiste à décomposer chimiquement la matière pour obtenir des cendres, une huile ou un gaz. Le Club PP (Citeo, Elipso, les industriels et acteurs de la filière) pilote ces travaux.

C'est-à-dire qu'on cherche :

1 à les supprimer s'ils sont inutiles et à les remplacer...  
... par d'autres emballages qui peuvent assurer les mêmes fonctions de protection et de conservation des produits, y compris des emballages réemployables et faits d'autres matériaux.

2 à les rendre recyclables, pour qu'ils rejoignent des filières de recyclage :

**EXISTANTES**  
Comme les bouteilles en PET avec manchon

**EN DÉVELOPPEMENT**  
Comme le paquet de chips

Non recyclables 20%

## Pour recycler plus, la simplification du geste de tri progresse

Si les emballages en plastique ne sont pas encore tous recyclables, il est important de tous les trier ! Grâce au geste de tri, il est possible de collecter assez d'emballages pour réaliser des tests de tri et de recyclage grandeur nature et ainsi trouver de nouvelles solutions de recyclage.

Aujourd'hui, plus de 2 habitants sur 3 peuvent déposer tous leurs emballages dans le bac de tri, dont tous les emballages en plastique : bouteilles et flacons mais aussi pots, barquettes, tubes, films, sachets, etc. Tous les Français seront concernés d'ici 2023.

**Recycler les emballages permet de réduire les impacts sur la planète**

Avec 1 tonne de plastique recyclée :

- On réduit de 2 tonnes les émissions de CO<sub>2</sub>
- On économise 8 500 kWh
- 20 000 km parcourus en voiture
- La consommation d'énergie moyenne annuelle de 2 foyers français

**Nouveaux plastiques...**

Citeo anime les réflexions sur les nouveaux matériaux, notamment issus de ressources renouvelables, pour mieux les connaître, optimiser leur écoconception et anticiper leur recyclage.

Donnons ensemble une nouvelle vie à nos produits

Sources : Citeo - citeo.com ; e-tommes ; ADEME - ademe.fr - Septembre 2022