

Réduire Réemployer Recycler

les emballages

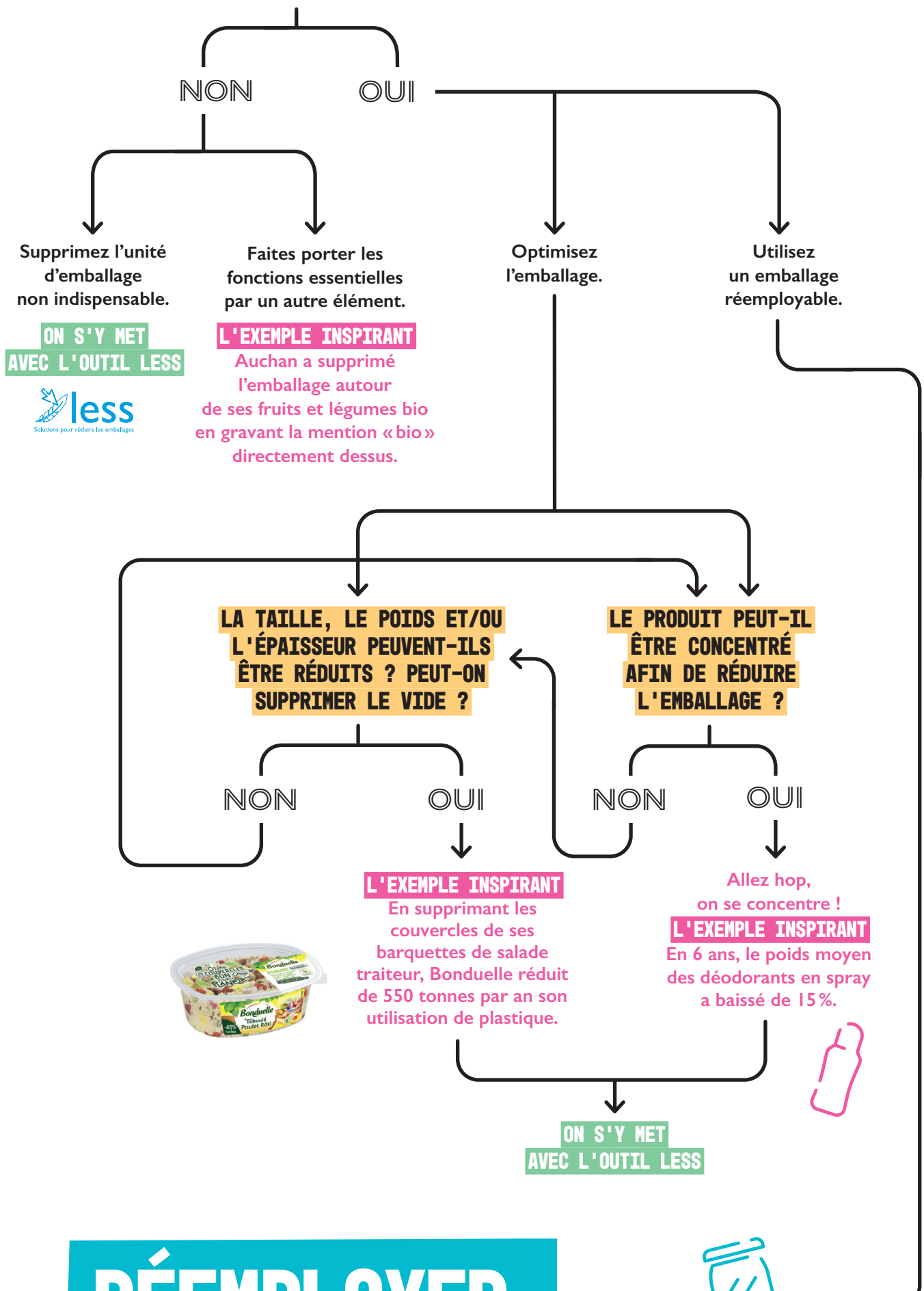
PAR OÙ COMMENCER ?

RÉDUIRE

65 %

des consommateurs affirment préférer les produits moins emballés*.

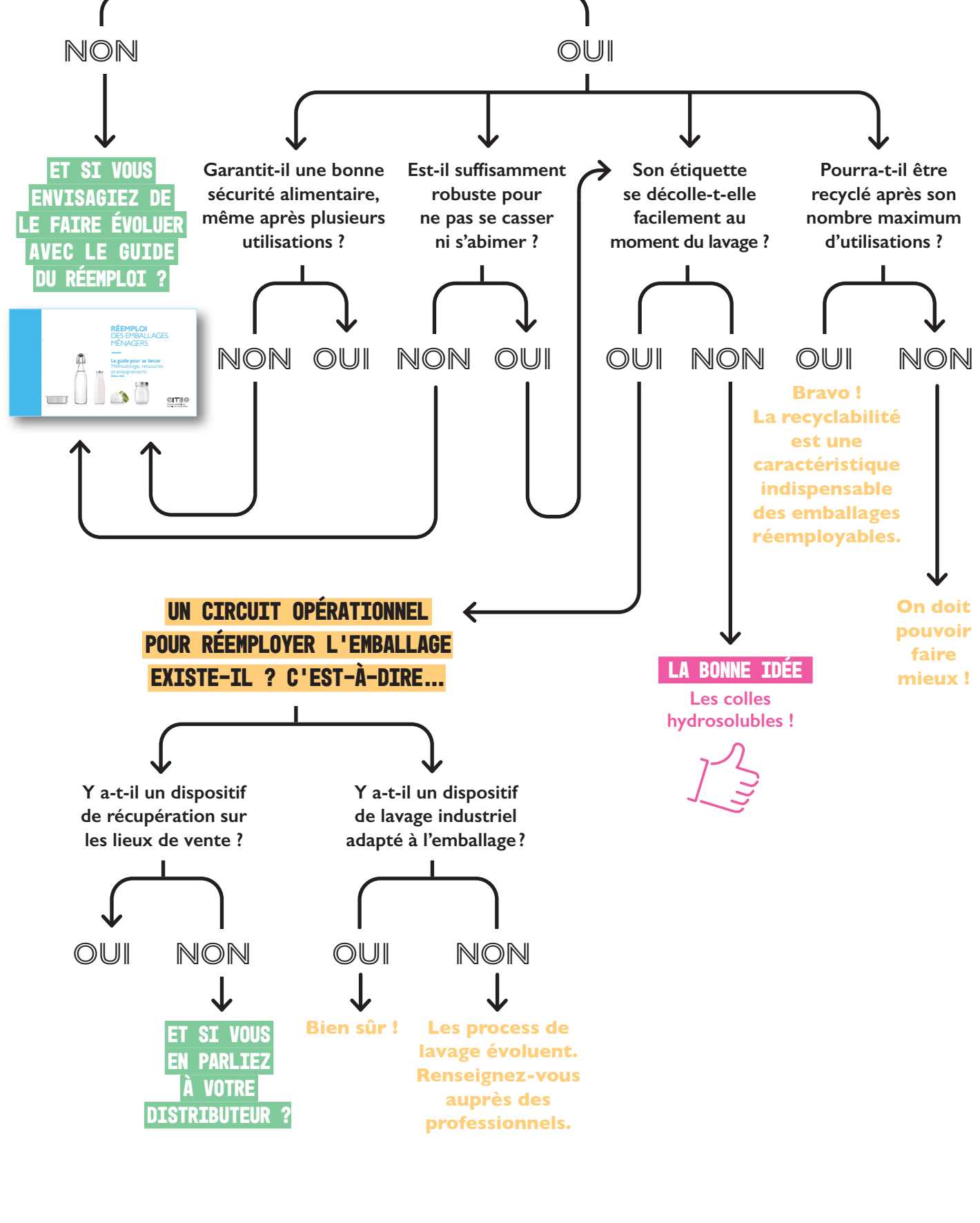
CHACQUE UNITÉ D'EMBALLAGE EST-ELLE INDISPENSABLE POUR PROTÉGER ET TRANSPORTER LE PRODUIT, ET ÊTRE SUPPORT D'INFORMATIONS ?



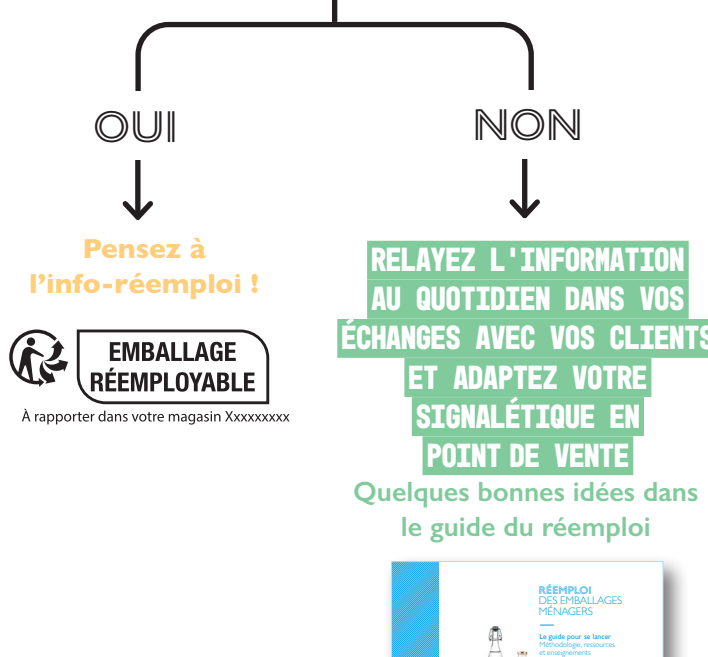
RÉEMPLOYER

3 conditions sont indispensables pour que l'emballage soit réemployé au travers d'un circuit industriel complet.

L'EMBALLAGE EST-IL ADAPTÉ AU RÉEMPLOI ?



LES CONSOMMATEURS SONT-ILS INFORMÉS QU'ILS DOIVENT RAPPORTER L'EMBALLAGE EN MAGASIN ?



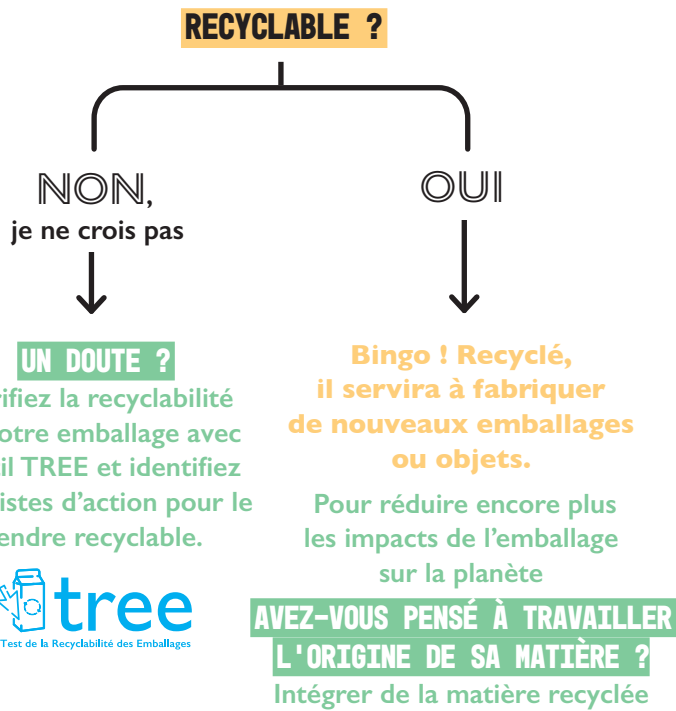
LE RÉEMPLOI C'EST AUSSI D'AUTRES NODS DE DISTRIBUTION DES PRODUITS !

L'emballage réemployé peut être associé à :

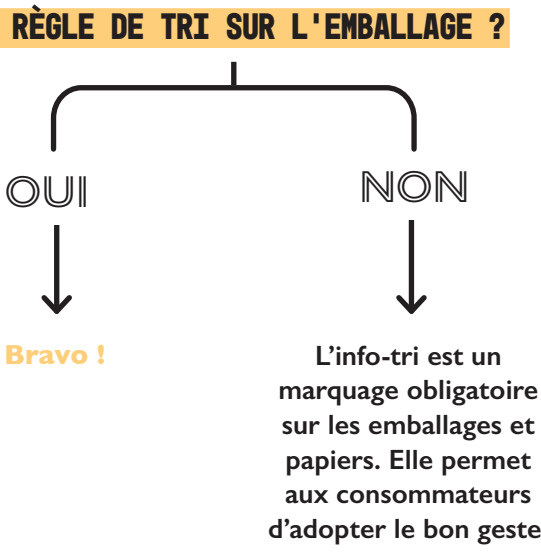


RECYCLER

L'EMBALLAGE EST-IL RECYCLABLE ?



AVEZ-VOUS PENSÉ À INDIQUER LA RÈGLE DE TRI SUR L'EMBALLAGE ?



* Étude de perception de l'emballage et d'image du recyclé, IPSOS septembre 2013 et « La Vie Happy », Mes courses pour la planète janvier 2016.