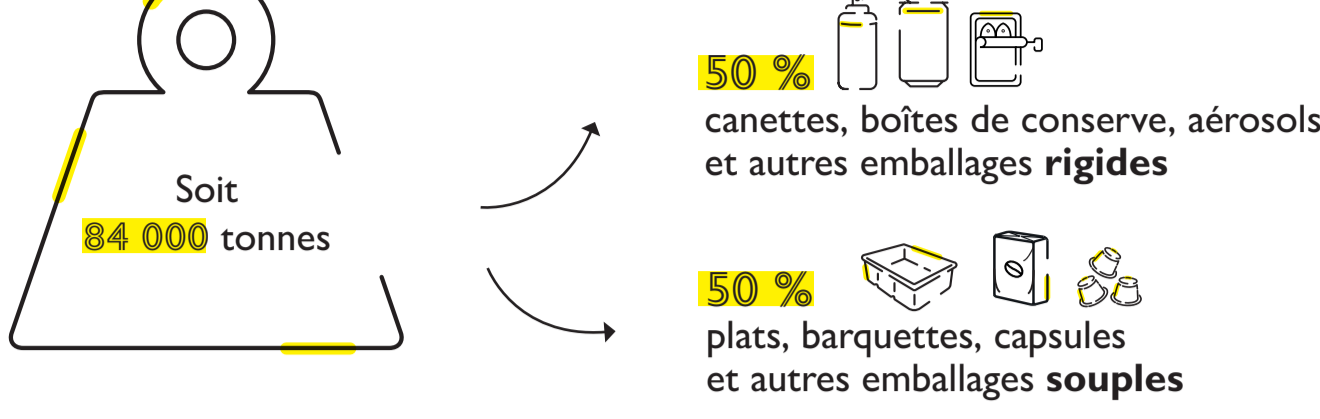


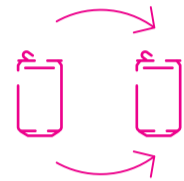
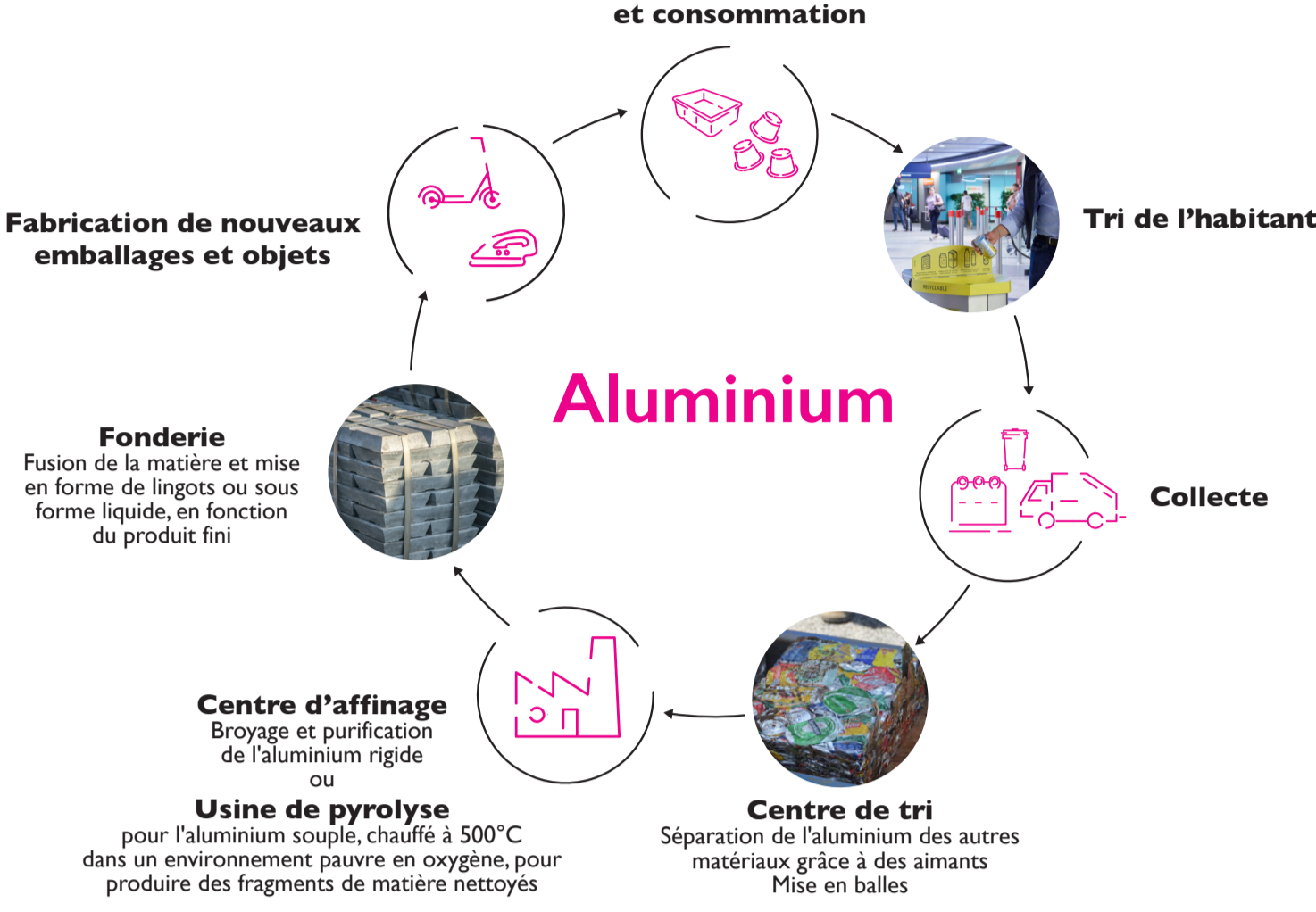
LE TRI ET LE RECYCLAGE DES EMBALLAGES EN ALUMINIUM

Les emballages en aluminium représentent en poids, 2% des emballages ménagers en France



Les emballages en aluminium se recyclent avec un très haut rendement en quantité et qualité

Les grandes étapes du recyclage des emballages en aluminium



Refaire une canette avec une canette !

C'est le projet de Citeo avec France Aluminium Recyclage. Pour cela, on expérimente de nouveaux process de préparation de la matière à recycler pour qu'elle soit de très haute qualité.

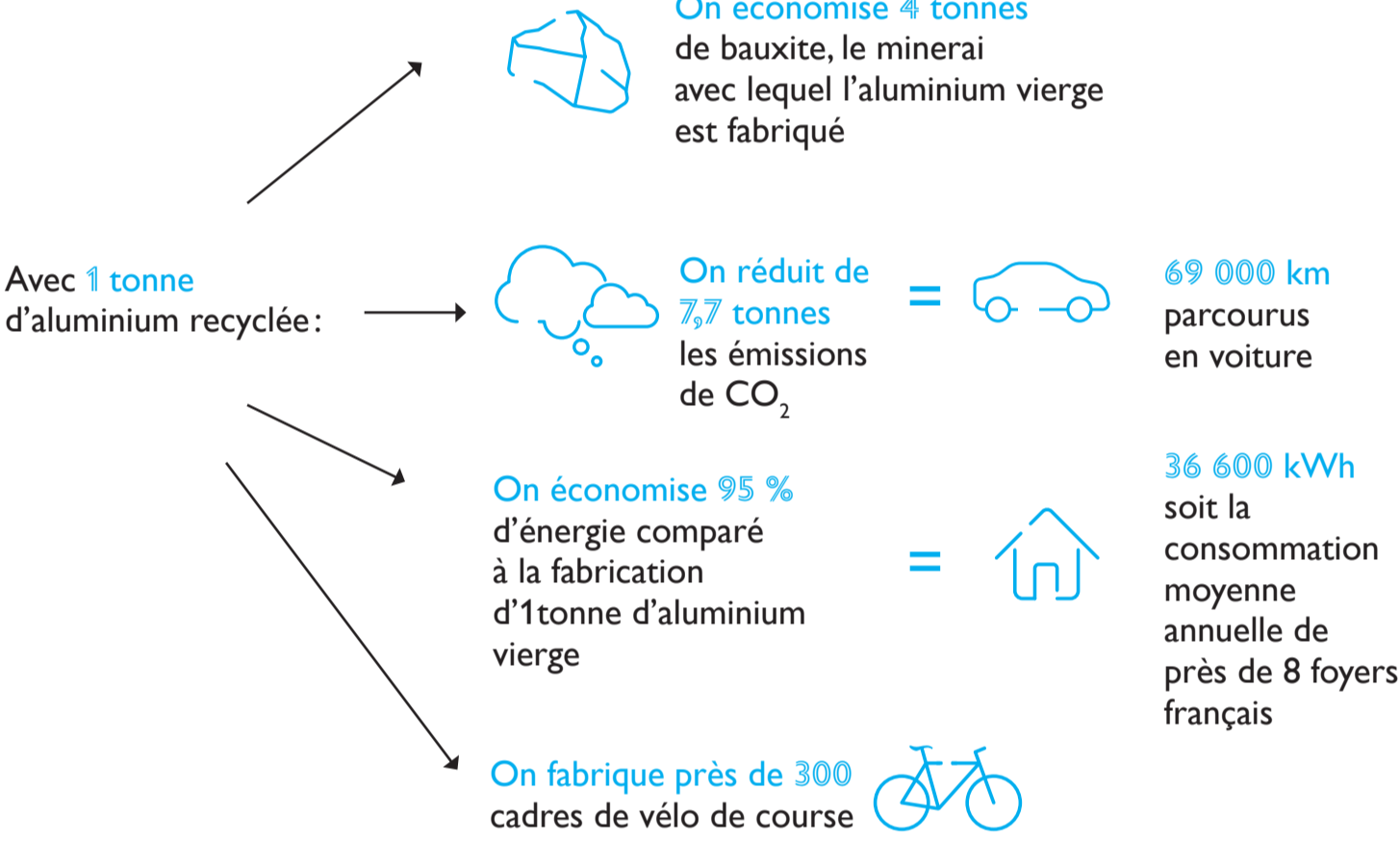


53,5 % des emballages en aluminium sont recyclés sur le territoire français

46,5 % sont recyclés dans d'autres pays d'Europe

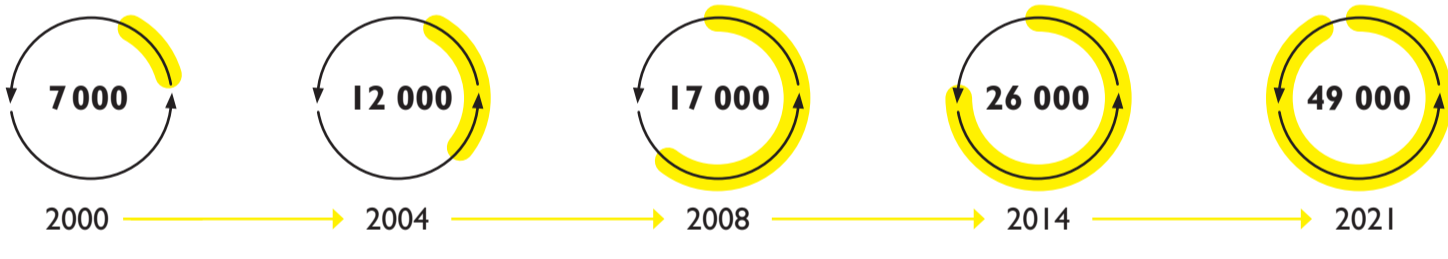
L'aluminium recyclé a les mêmes propriétés que le vierge : protection du produit (lumière, graisses, oxygène), résistance et légèreté.

Recycler les emballages en aluminium préserve nos ressources naturelles et réduit notre impact sur la planète



Le recyclage des emballages en aluminium progresse

Évolution des tonnes recyclées



Aujourd'hui, 58% des emballages en aluminium sont recyclés

Que faire pour les recycler plus ?

Trier plus

Citeo et ses partenaires mobilisent les citoyens autour du geste de tri avec le mouvement citoyen « Trier, c'est donner ».

triercestdonner.fr !

Développer la collecte

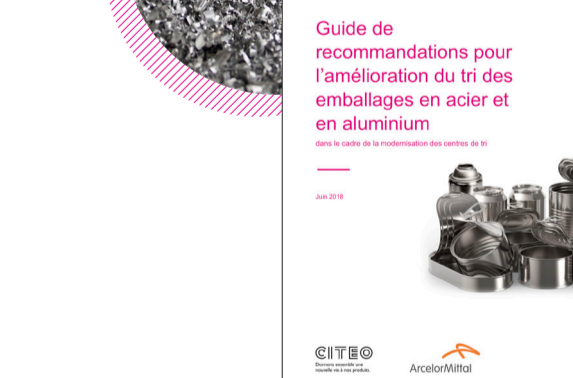
Surtout en ville, en déployant des points de tri accessibles, visibles et nombreux.

Assurer une bonne qualité de la matière recyclée

En travaillant avec les centres de tri et les industriels du recyclage.

Recycler plus les petits emballages en aluminium

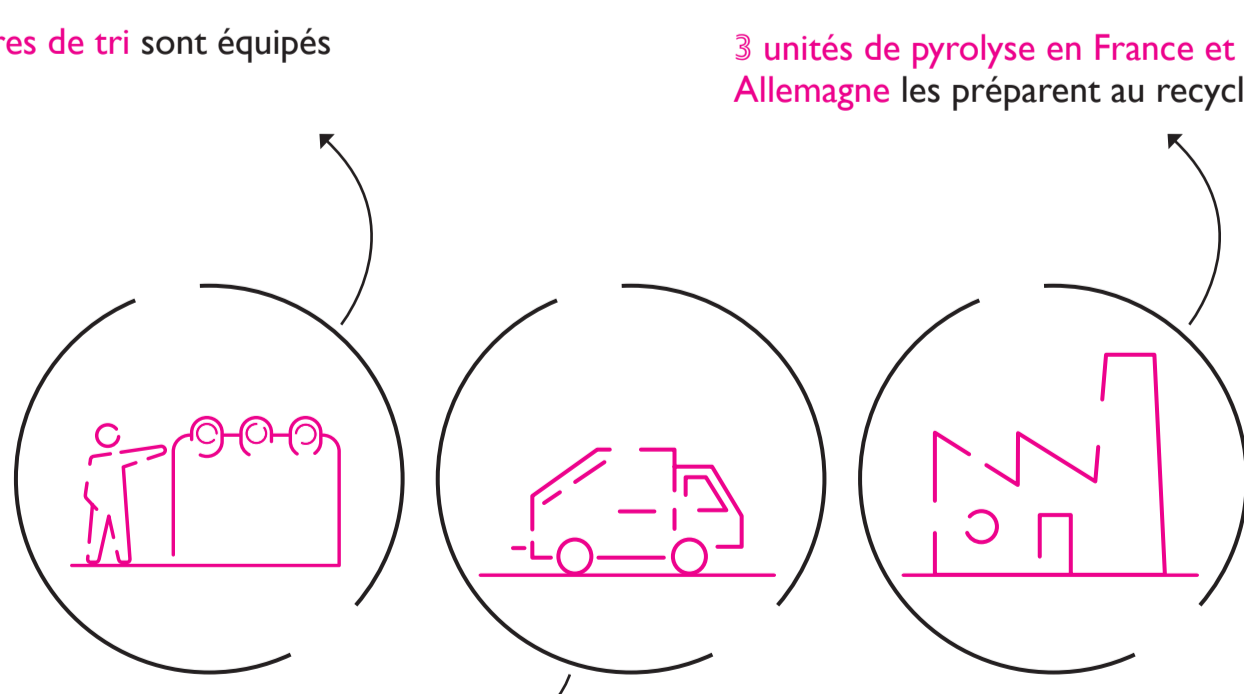
Ils sont très peu recyclés aujourd'hui et ne peuvent pas l'être avec les emballages en aluminium classiques : envoyés directement en fonderie, ils se consomment entièrement.



L'AMF*, le CELAA**, Nespresso, la filiale France Aluminium Recyclage et Citeo développent le **Projet Métal** : inciter les centres de tri à s'équiper en machines à courants de Foucault, capables de trier les petits alus séparément des autres emballages.

47 centres de tri sont équipés

3 unités de pyrolyse en France et en Allemagne les préparent au recyclage



Les petits alus sont envoyés dans des usines de pyrolyse : elles les chauffent à 500°C dans un environnement pauvre en oxygène, pour produire des fragments d'aluminium nettoyés (verniss, laques et éléments en plastique sont éliminés). Ils réintègrent ensuite le recyclage en fonderie traditionnelle.



Et ça marche ! Dans les centres de tri équipés, on capte en moyenne 50 % d'aluminium supplémentaire.

Donnons ensemble une nouvelle vie à nos produits