

# EMBALLAGES EN ALUMINIUM

TOUT SAVOIR SUR LEUR RÉDUCTION ET LEUR RECYCLAGE

DE QUOI

ON PARLE ?



En France, les emballages en alu c'est **2%**

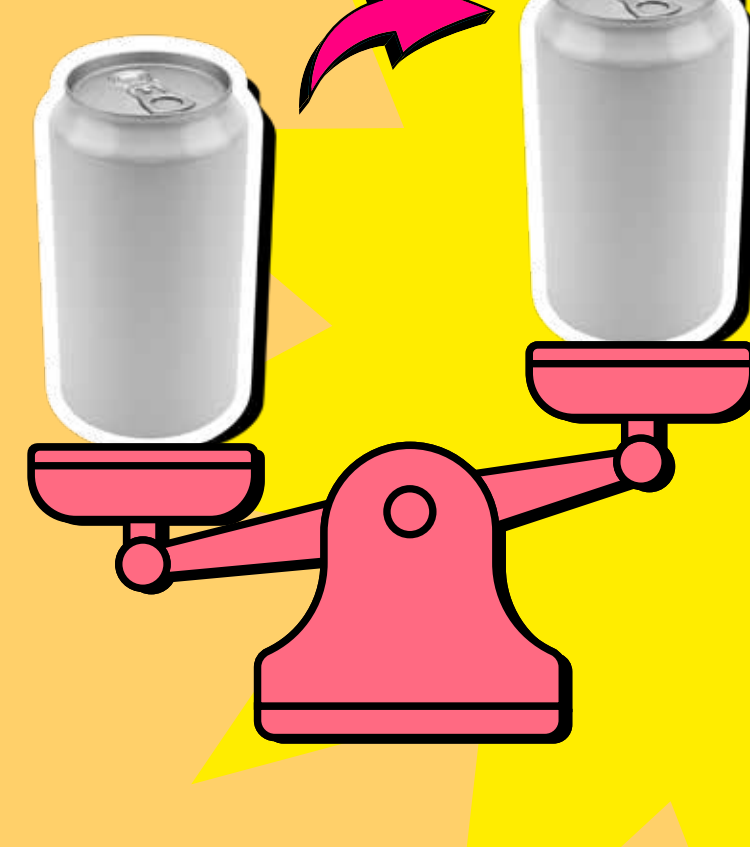
des emballages ménagers.

Soit 97 000 tonnes.

**70 %**  
d'emballages rigides

**30 %**  
d'emballages souples

RÉDUCTION



Les canettes ont perdu

**1/3**

de leur poids en 20 ans

LES EMBALLAGES

EN ALUMINIUM

SE RECYCLENT PARFAITEMENT

Du tri chez soi au recyclage :

zoom sur les étapes !



1

**Tri puis collecte**  
des emballages



2

**Centre de tri**  
séparation des emballages en aluminium des autres emballages grâce à une machine à courant de Foucault (champ magnétique)

Plus d'1 centre de tri sur 2

est équipé d'une deuxième machine pour capter aussi les petits alus et les souples.



3

**Affinage**

broyage, tri, première étape de fusion et purification de l'aluminium rigide pour produire des lingots (ou plus rarement de l'alu sous forme liquide)

**3 bis**

**Usine de Pyrolyse**

pour les petits alus et les souples



4

**Fonderie**

fusion de l'aluminium recyclé pour mouler des pièces



5

**Fabrication**  
de nouveaux objets

RECYCLER

LES EMBALLAGES EN ALU :

OUI MAIS POURQUOI ?

PARCE QUE L'ALUMINIUM RECYCLÉ A PLEIN D'ATOUTS !

1

Il permet d'éviter l'extraction de **ressources naturelles**, comme

**LA BAUXITE**

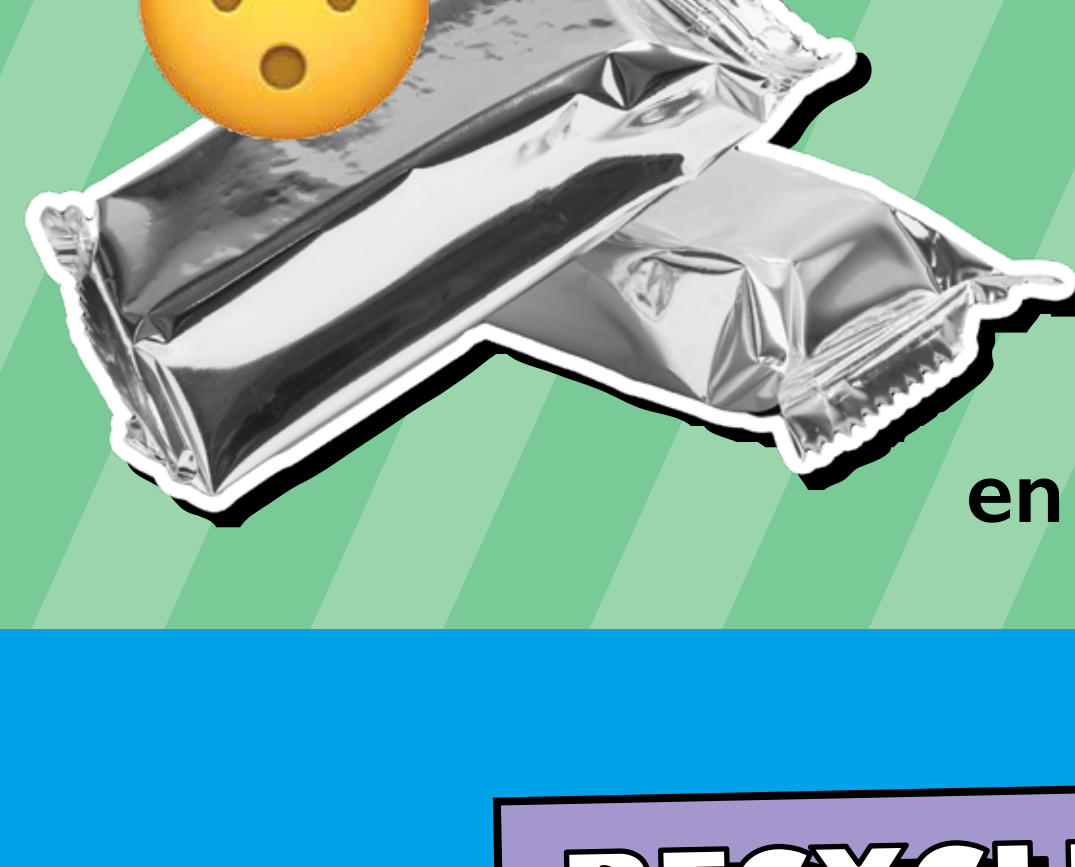
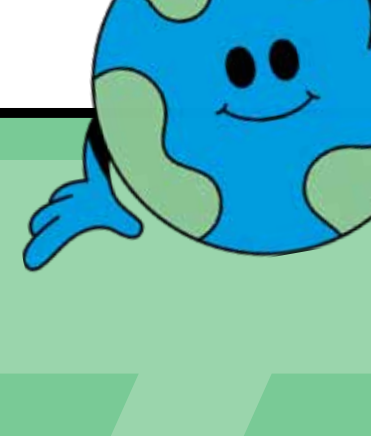


2

**1 tonne** d'aluminium recyclée **réduit de 13,3 tonnes** les émissions de CO<sub>2</sub> par rapport à l'alu vierge, soit près de **120 000 km en voiture**

3

il permet d'**économiser 95 % d'énergie**



Tant d'avantages... pourtant seuls

**37%**

des emballages en aluminium sont recyclés !

RECYCLER PLUS,

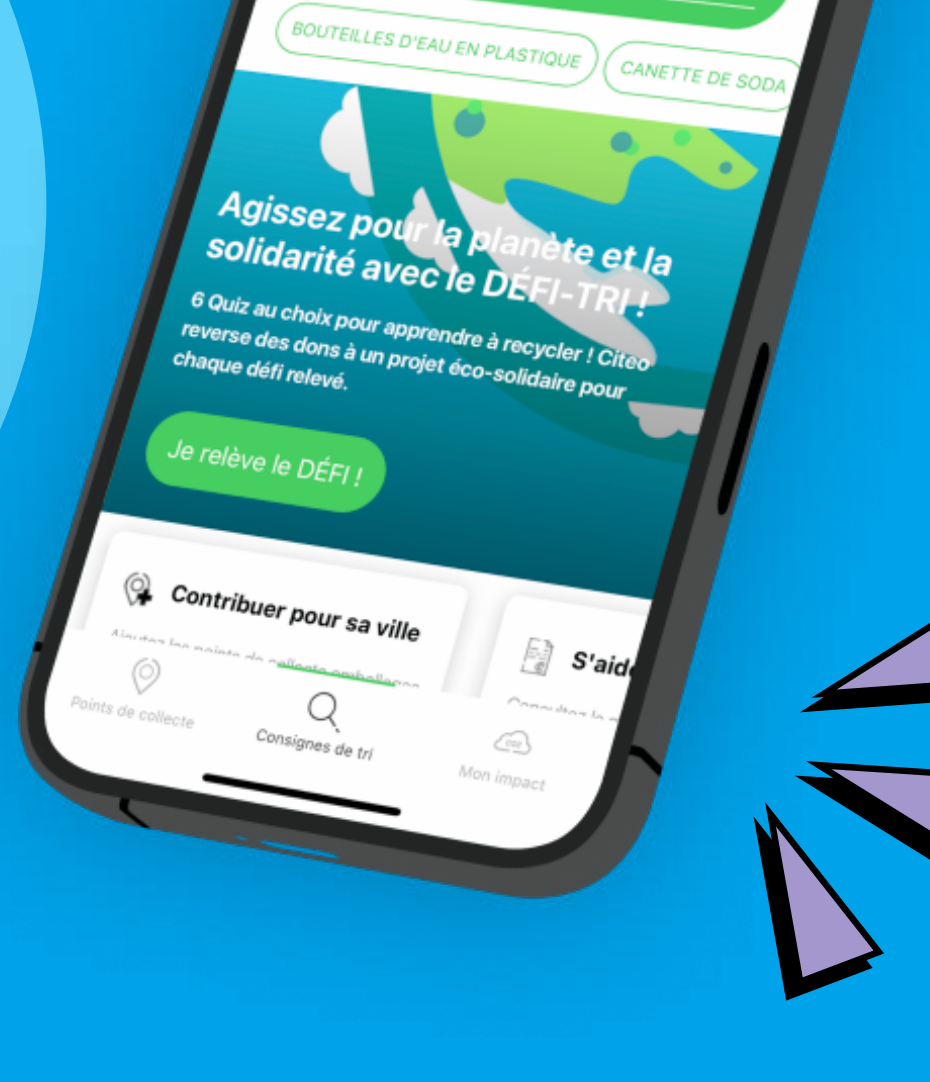
OUI MAIS COMMENT ?

Trier partout et tout le temps



**Mieux capter** les emballages en centre de tri et **réussir à refaire de nouveaux emballages**

En cas de doute, rendez-vous sur l'**appli Guide du tri**



**ON NE LÂCHE RIEN !**

CITEO

Suivez-nous sur



www.citeo.com